



# ПОСТАНОВЛЕНИЕ

## АДМИНИСТРАЦИИ МУНИЦИПАЛЬНОГО ОБРАЗОВАНИЯ ПРИМОРСКО-АХТАРСКИЙ РАЙОН

от 14.08.2018

№ 1074

г. Приморско-Ахтарск

**Об утверждении схемы размещения рекламных конструкций на земельных участках независимо от форм собственности, а также на зданиях или ином недвижимом имуществе, находящихся в собственности субъектов Российской Федерации или муниципальной собственности на территории муниципального образования Приморско-Ахтарский район**

В соответствии с Федеральным законом от 13 марта 2006 года № 38-ФЗ «О рекламе», руководствуясь Федеральным законом от 06 октября 2003 года № 131-ФЗ «Об общих принципах организации местного самоуправления в Российской Федерации», а также Уставом муниципального образования Приморско-Ахтарский район, администрация муниципального образования Приморско-Ахтарский район **п о с т а н о в л я е т**:

1. Утвердить схему размещения рекламных конструкций на земельных участках независимо от форм собственности, а также на зданиях или ином недвижимом имуществе, находящихся в собственности субъектов Российской Федерации или муниципальной собственности на территории муниципального образования Приморско-Ахтарский район (приложение №1 – в границах населенных пунктов (том 1); приложение №2 – за границей населенных пунктов (том 2).

2. Отделу по взаимодействию с общественными организациями и СМИ, пресс-службе (Сляднев) опубликовать настоящее постановление в периодическом печатном издании газета «Приазовье».

3. Отделу информатизации и связи (Сергеев) разместить настоящее постановление на официальном сайте администрации муниципального образования Приморско-Ахтарский район ([www.prahtarsk.ru](http://www.prahtarsk.ru)).

4. Контроль за выполнением настоящего постановления возложить на заместителя главы муниципального образования Приморско-Ахтарский район, начальника управления муниципальной собственности Е.В. Галенко.

5. Постановление администрации муниципального образования Приморско-Ахтарский район от 09 ноября 2015 года № 1032 «Об утверждении схемы размещения рекламных конструкций на земельных участках независимо от форм собственности, а также на зданиях или ином недвижимом имуществе, находящихся в собственности субъектов Российской Федерации или

муниципальной собственности на территории муниципального образования Приморско-Ахтарский район», считать утратившим силу.

6. Постановление вступает в силу после его официального опубликования.

Исполняющий обязанности главы  
муниципального образования  
Приморско-Ахтарский район



Е.В. Путинцев

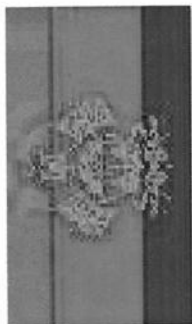
**Приложение № 1**

Утверждена

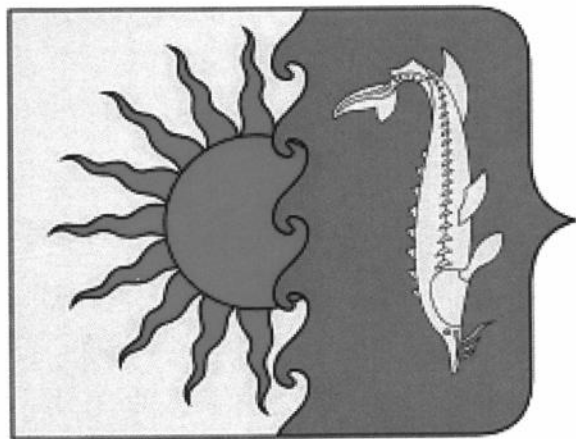
постановлением администрации  
муниципального образования

Приморско-Ахтарский район

от 14.08.2018 № 1034



**АДМИНИСТРАЦИЯ МУНИЦИПАЛЬНОГО ОБРАЗОВАНИЯ ПРИМОРСКО-АХТАРСКИЙ РАЙОН**



**Схема размещения рекламных конструкций на земельных участках  
независимо от форм собственности, а также на зданиях или ином недвижимом имуществе,  
находящихся в собственности субъектов Российской Федерации или муниципальной собственности  
на территории муниципального образования Приморско-Ахтарский район,  
в границах населенных пунктов (том 1)**

**2018 год**

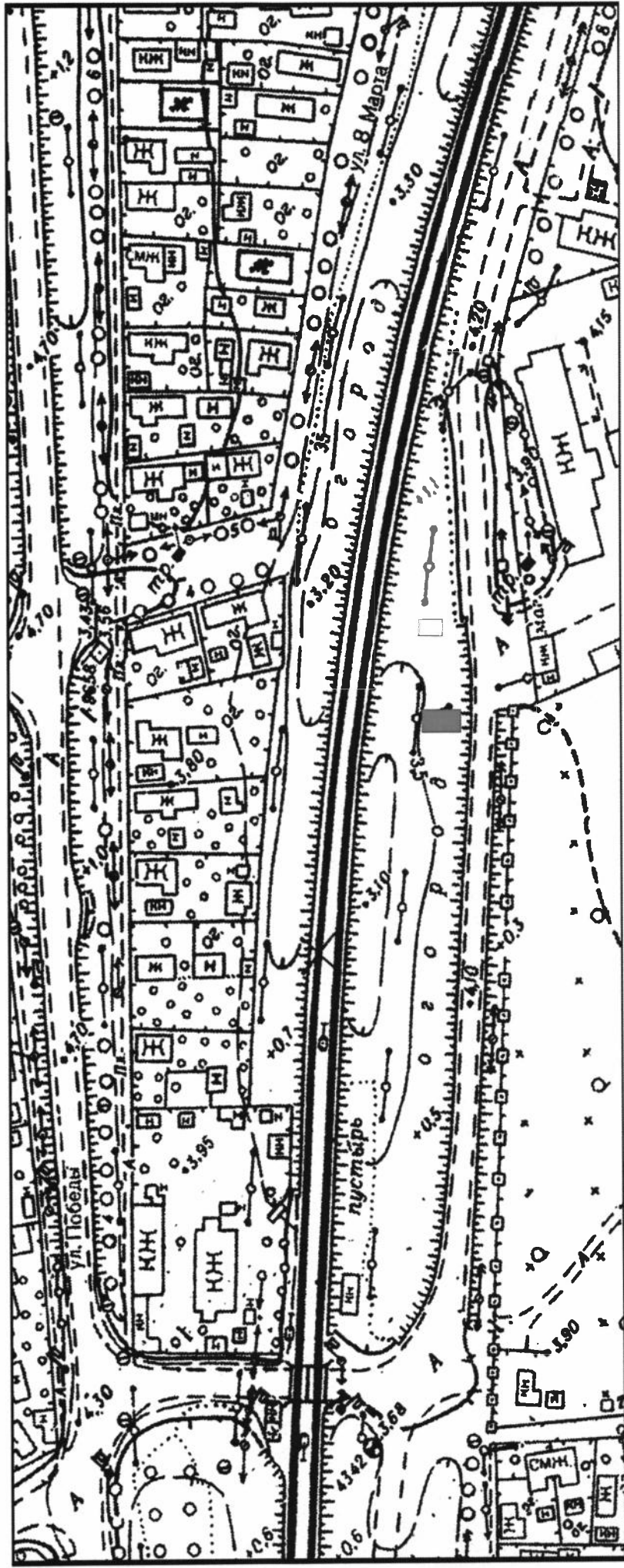
Раздел I

Перечень рекламных конструкций

№ № п/п	Тип рекламной конструкции	Кол. створон	Площадь инф. поля, кв. м	Адрес рекламной конструкции	Способ доведения до потребления рекламных сообщений
1	Щит 6 х 3	2	36	г. Приморско-Ахтарск, в районе старого кладбища. Автодорога г.Приморско-х.Садки, ул.Вокзальная с левой стороны.	
2	Щит 6 х 3	2	36	г. Приморско-Ахтарск, ул. Победы, напротив дома № 18 Автодорога г.Приморско-Ахтарск – х.Садки, 0 км +600 м. с левой стороны.	
3	Щит 6 х 3	2	36	ст. Бриньковская, в районе пересечения ул. Красная – ул. Стенная Автодорога ст.Каневская - ст.Бриньковская - пос.Приморский 37 км +753м. с правой стороны.	
4	Щит 6 х 3	2	36	ст. Бриньковская, ул. Красная, в районе д. 21/1 Автодорога ст.Каневская - ст.Бриньковская - пос.Приморский 34 км +680м. с правой стороны.	
5	Щит 6 х 3	2	36	г. Приморско-Ахтарск, напротив "Октян-Юг АЗС" Автодорога г.Приморско-Ахтарск- ст.Бородинская, 1 км +535 м. с левой стороны.	
6	Щит 6 х 3	2	36	п. Ахтарский, в районе улицы им. Горького, 3 Автодорога г.Тимашевск - г.Приморско-Ахтарск, 64 км +730 м. с левой стороны.	
7	Щит 6 х 3	2	36	ст. Ольгинская в районе "Октян-Юг АЗС" Автодорога г.Тимашевск - г.Приморско-Ахтарск, 46 км +600 м. с правой стороны.	
8	Щит 6 х 3	2	36	вдоль автодороги «Тимашевск – Приморско-Ахтарск» в 250 м от поворота на ст. Ольгинская. Автодорога г.Тимашевск - г.Приморско-Ахтарск, 47 км +445 м. с правой стороны.	
9	Щит 6 х 3	2	36	в г.Приморско-Ахтарск по ул.Фестивальная. Автодорога г.Тимашевск - г.Приморско-Ахтарск, 77км + 450 м. с правой стороны.	

№ № п/п	Тип рекламной конструкции	Кол. сторон	Площадь инф. поля, кв. м	Адрес рекламной конструкции	Способ доведения до потребителя рекламных сообщений
10	Щит 6 х 3	2	36	в г.Приморско-Ахтарск по ул.Фестивальная. Автодорога г.Тимашевск - г.Приморско-Ахтарск, 77км + 460 м. с левой стороны.	
11	Щит 6 х 3	2	36	в г.Приморско-Ахтарск по ул.Фестивальная. Автодорога г.Тимашевск - г.Приморско-Ахтарск, 77км + 670 м. с правой стороны.	
12	Щит 6 х 3	2	36	в г.Приморско-Ахтарск по ул.Победы. Автодорога «Приморско-Ахтарск–Бородинская», 0 км + 280 м. с правой стороны.	
13	Щит 6 х 3	2	36	в х.Моровский по ул. Набережной при въезде на территорию Ясенской косы с правой стороны.	
14	Щит 6 х 3	2	36	г. Приморско-Ахтарск, ул. Победы Автодорога г.Приморско-Ахтарск – х.Садки, 0 км +700 м. с левой стороны.	
15	Щит 3х1	2	6	в г.Приморско-Ахтарск в районе ул.Победы 31/1. Автодорога «Приморско-Ахтарск–Бородинская», 0 км + 540 м. с левой стороны.	
16	Щит 6 х 3	2	36	в г.Приморско-Ахтарск по ул.Фестивальная. Автодорога г.Тимашевск - г.Приморско-Ахтарск, 76 км + 340 м с правой стороны.	
17	Щит 2,5х1,5	2	7,5	в г.Приморско-Ахтарск по ул.Ленина, в районе д.40 с правой стороны	

Схема размещения рекламных конструкций по адресу: г. Приморско-Ахтарск, в районе старого кладбища  
Автомаршрута г.Приморско-х.Садки, ул.Вокзальная с левой стороны.



Условные обозначения:

■ - место размещения рекламной конструкции





Схема размещения рекламных конструкций по адресу: г. Приморско-Ахтарск, ул. Победы, напротив дома № 18  
Автомарога г.Приморско-Ахтарск – х.Садки, 0 км +600 м. с левой стороны.



Условные обозначения:

■ - место размещения рекламной конструкции

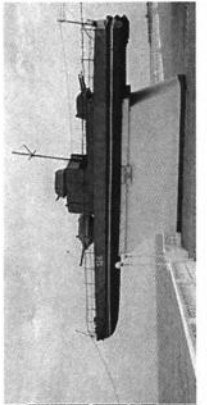
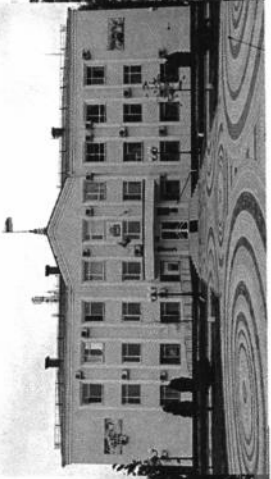
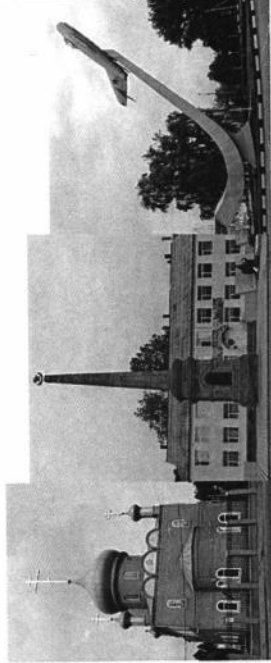
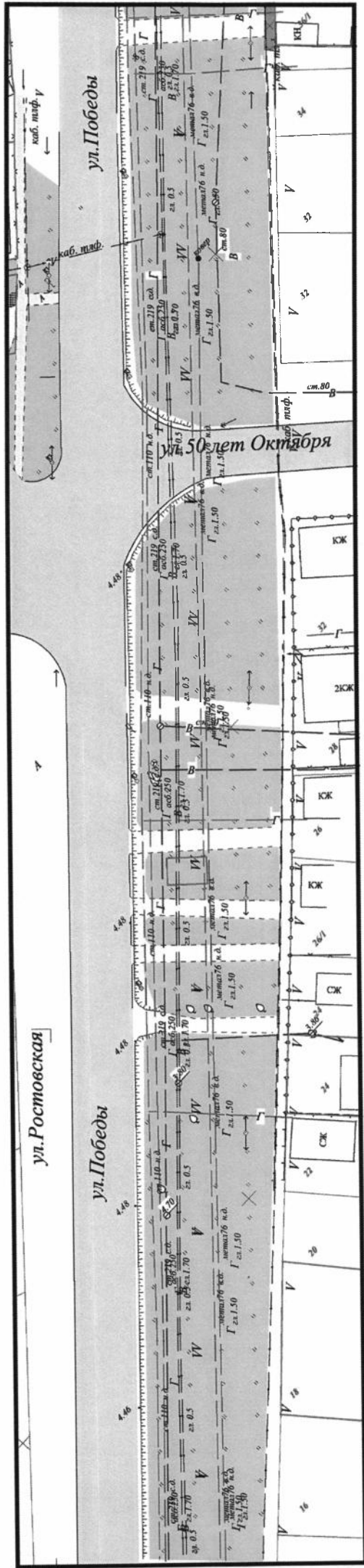




### Раздел III

№2

Карта размещения рекламных конструкций по адресу: г. Приморско-Ахтарск, ул. Победы, напротив дома № 18  
Автодорога г.Приморско-Ахтарск – х.Садки, 0 км +600 м. с левой стороны.



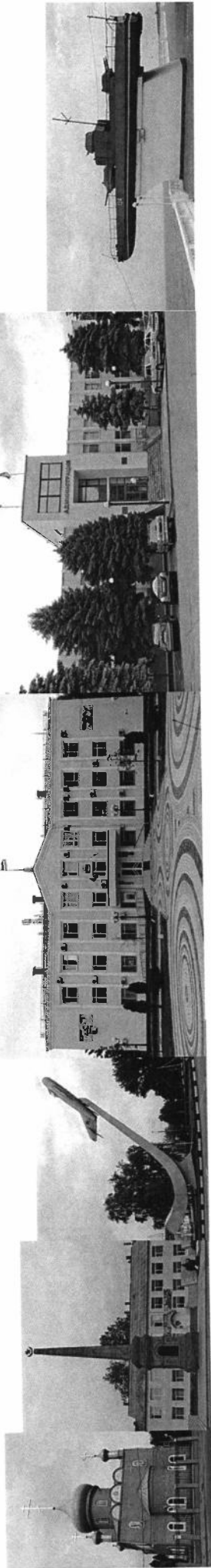
Раздел II

Схема размещения рекламных конструкций по адресу: ст. Бриньковская, в районе пересечения ул. Красная – ул. Степная  
Автодорога с ст. Каневская-ст. Бриньковская- пос. Приморский 37 км +753 м. с правой стороны.



Условные обозначения:

 - место размещения рекламной конструкции





Раздел II

Схема размещения рекламных конструкций по адресу: ст. Бриньковская, ул. Красная, в районе д. 21/1

Автодорога ст.Каневская-ст.Бриньковская- пос.Приморский 34 км +680м. с правой стороны.



**Условные обозначения:**

□ - место размещения рекламной конструкции

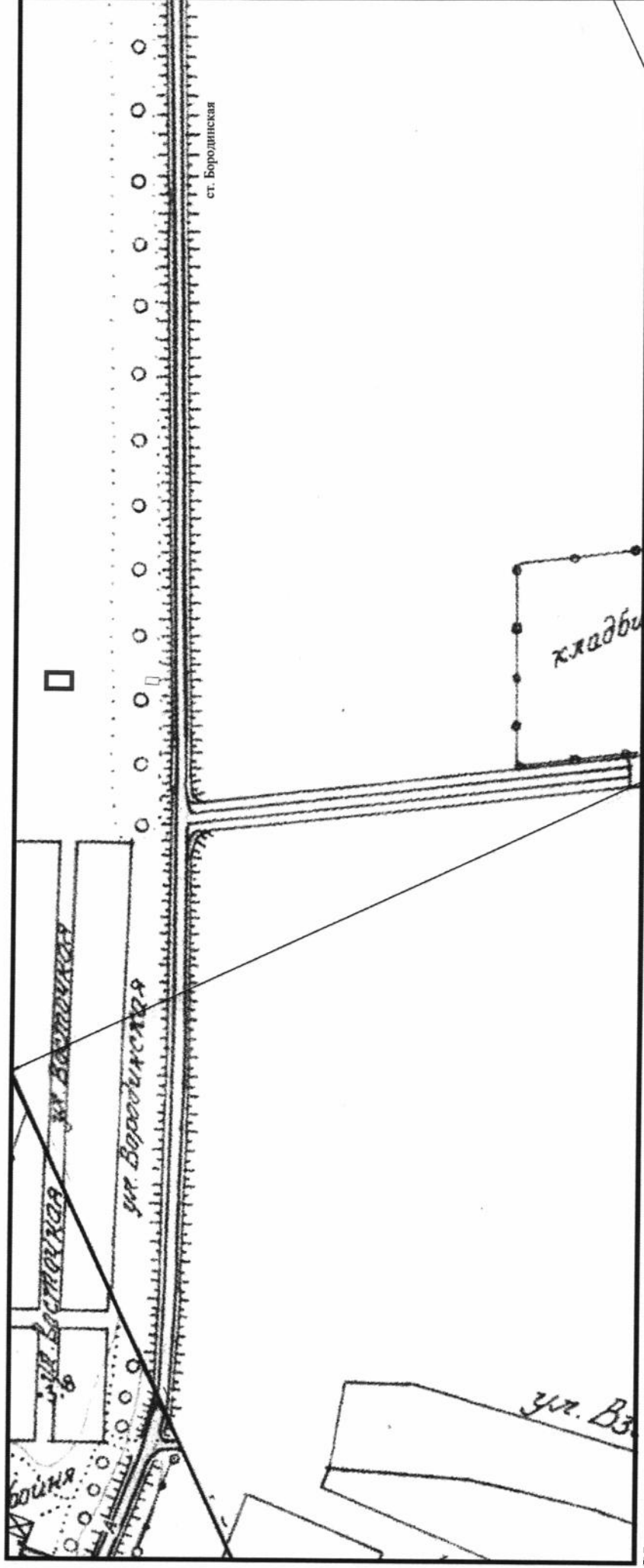




## Раздел II

Схема размещения рекламных конструкций по адресу: г. Приморско-Ахтарск, напротив "Октян-Юг АЗС" №5

Автодорога г.Приморско-Ахтарск- ст.Бородинская, 1 км +535 м. с левой стороны.



Условные обозначения:

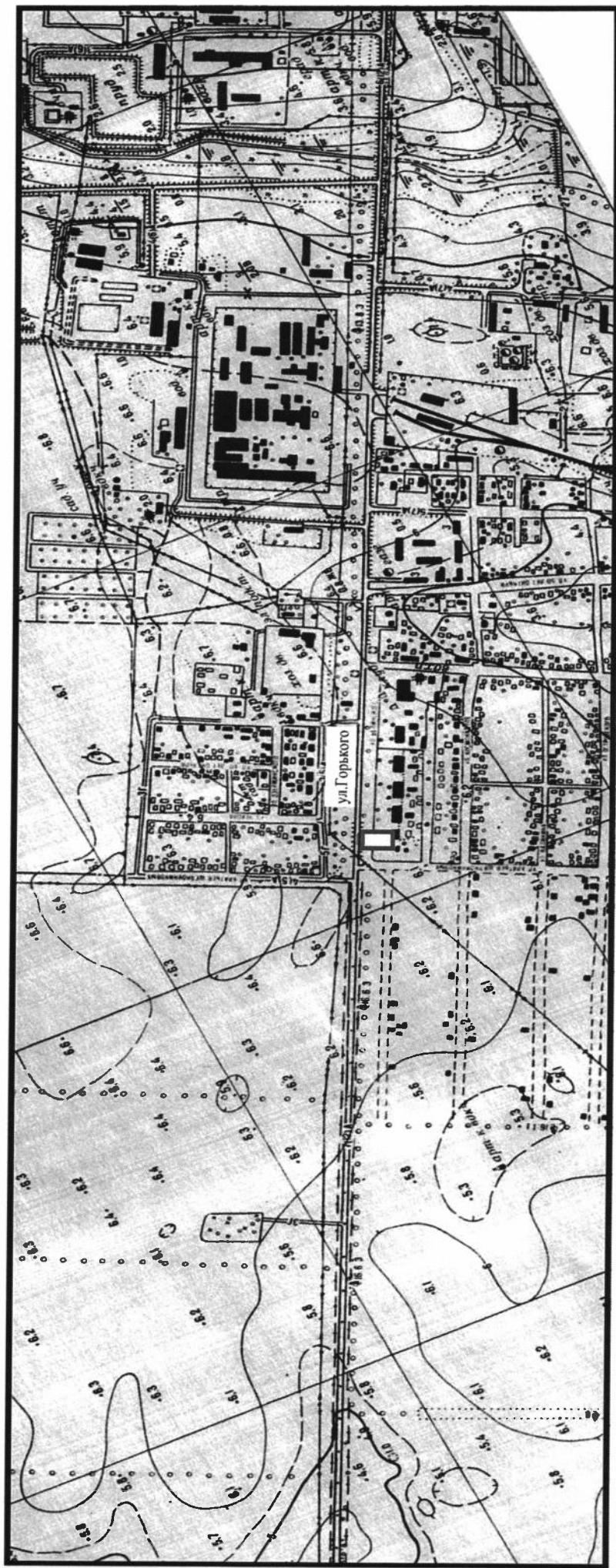
□ - место размещения рекламной конструкции





Раздел II

Схема размещения рекламных конструкций по адресу: п. Ахтарский, в районе улицы им. Горького, 3  
 Автодорога г.Тимашевск - г.Приморско-Ахтарск, 64 км +730 м. с левой стороны.



Условные обозначения:

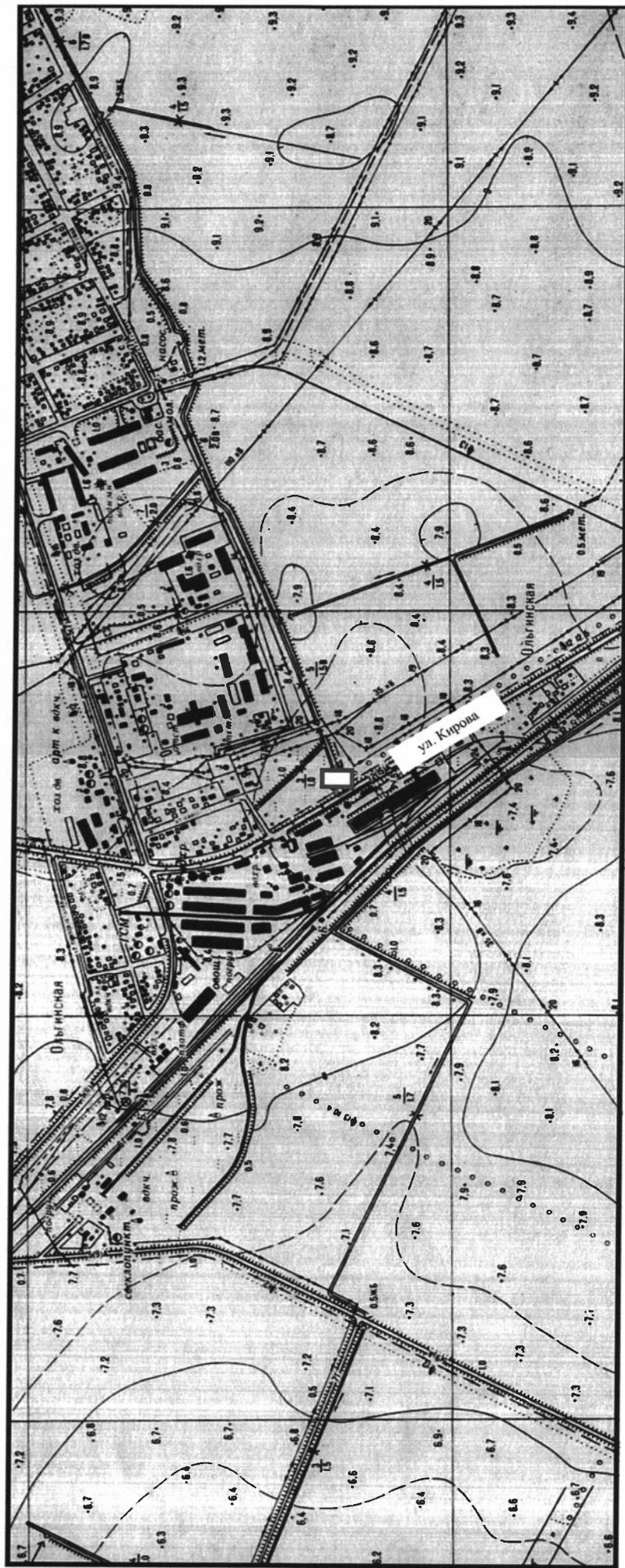
□ - место размещения рекламной конструкции







Схема размещения рекламных конструкций по адресу: ст. Ольгинская в районе "Октян-Юг АЗС"  
 Автодорога г.Тимашевск - г.Приморско-Ахтарск, 46 км +600 м. с правой стороны.

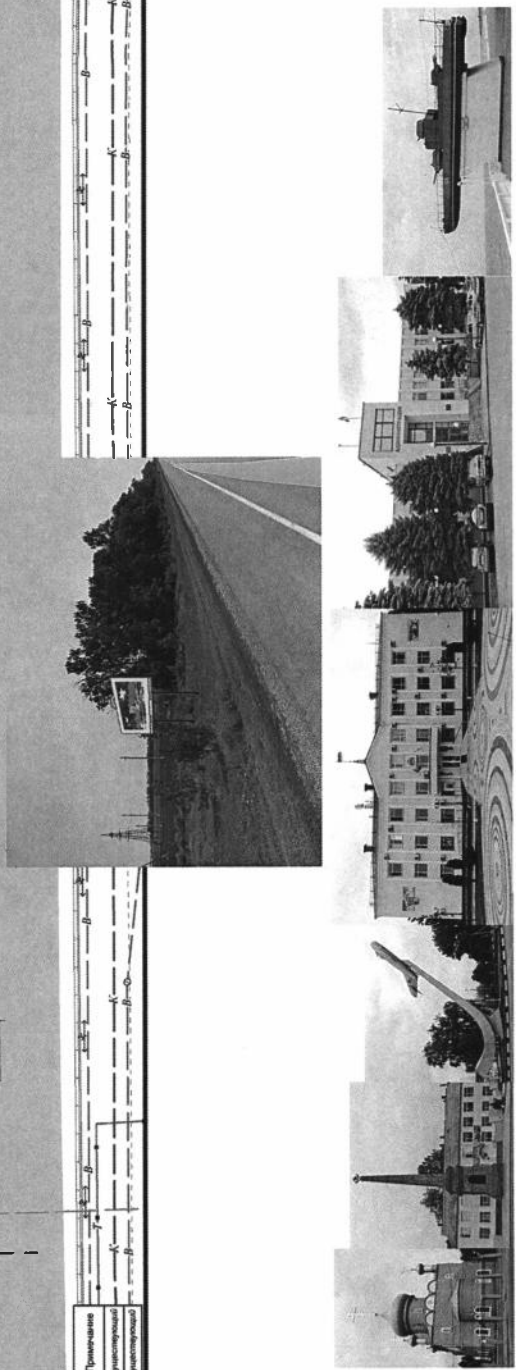
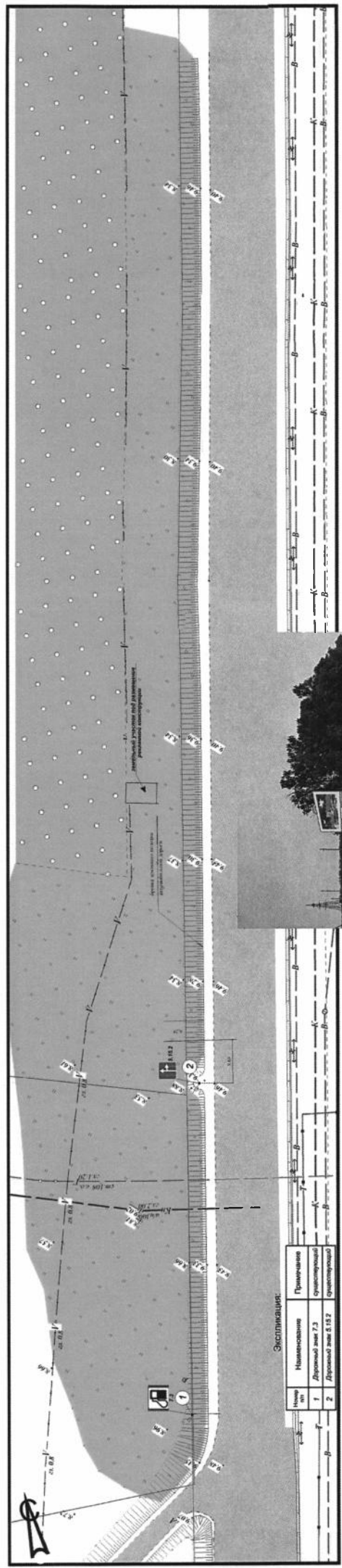


Условные обозначения:

□ - место размещения рекламной конструкции

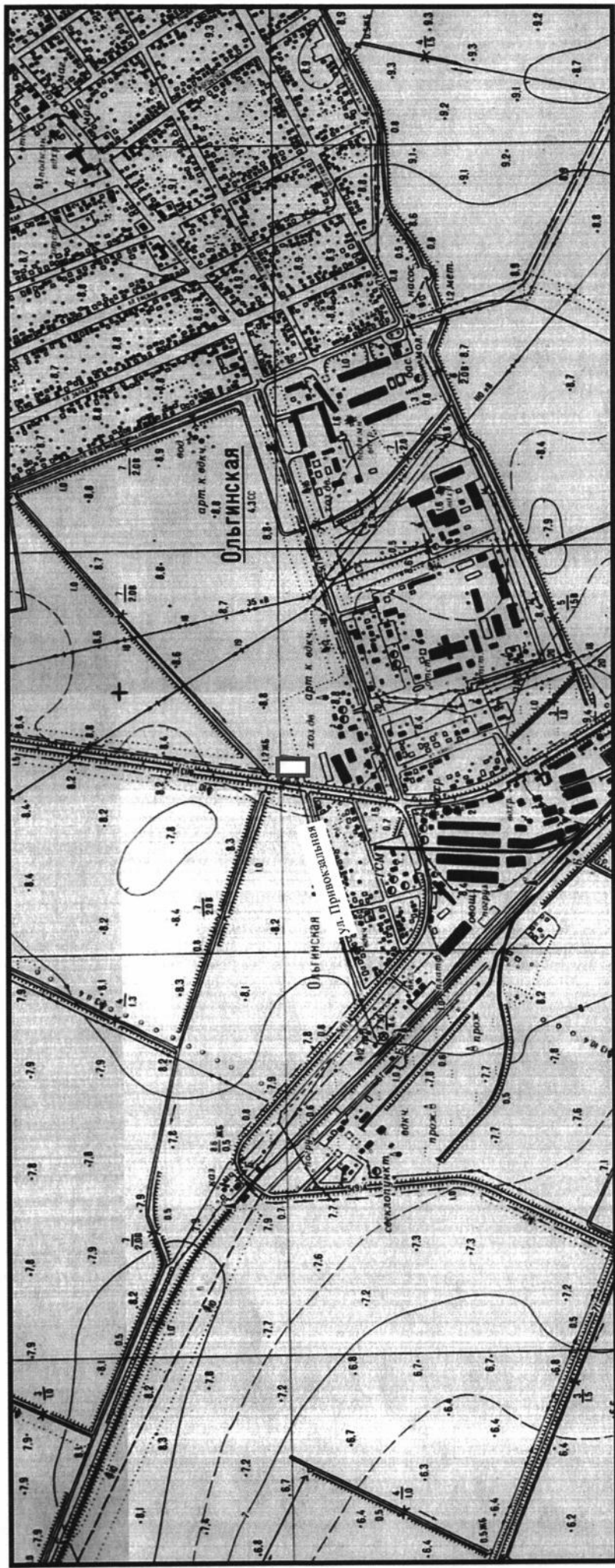


**Раздел III**  
**Карта размещения рекламных конструкций по адресу: ст. Ольгинская в районе "Октян-Юг АЭС"**  
**Автоморога г.Тимашевск - г.Приморско-Ахтарск, 46 км +600 м. с правой стороны.**



## Раздел II

Схема размещения рекламных конструкций вдоль автодороги «Тимашевск – Приморско-Ахтарск» в 250 м от поворота на ст. Ольгинская. Автодорога г.Тимашевск - г.Приморско-Ахтарск, 47 км +445 м. с правой стороны. №8



Условные обозначения:

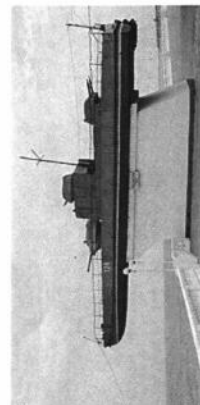
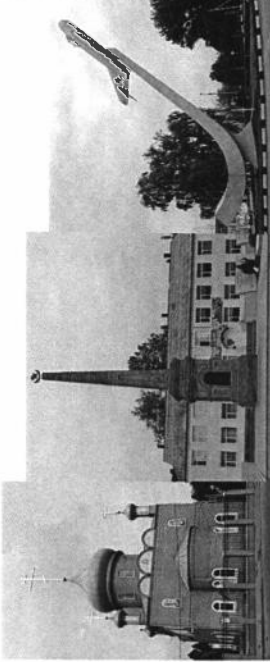
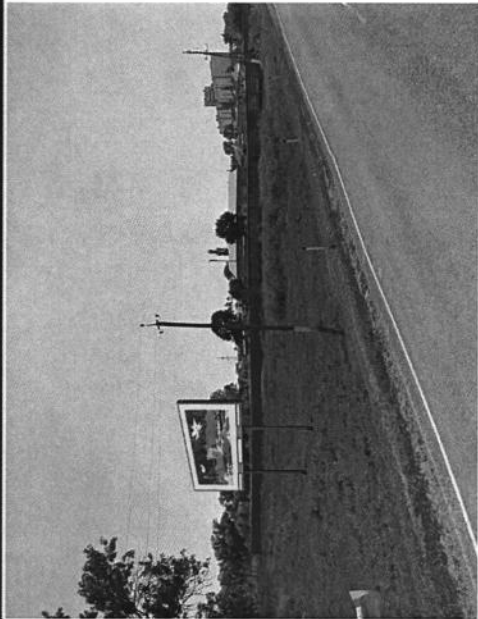
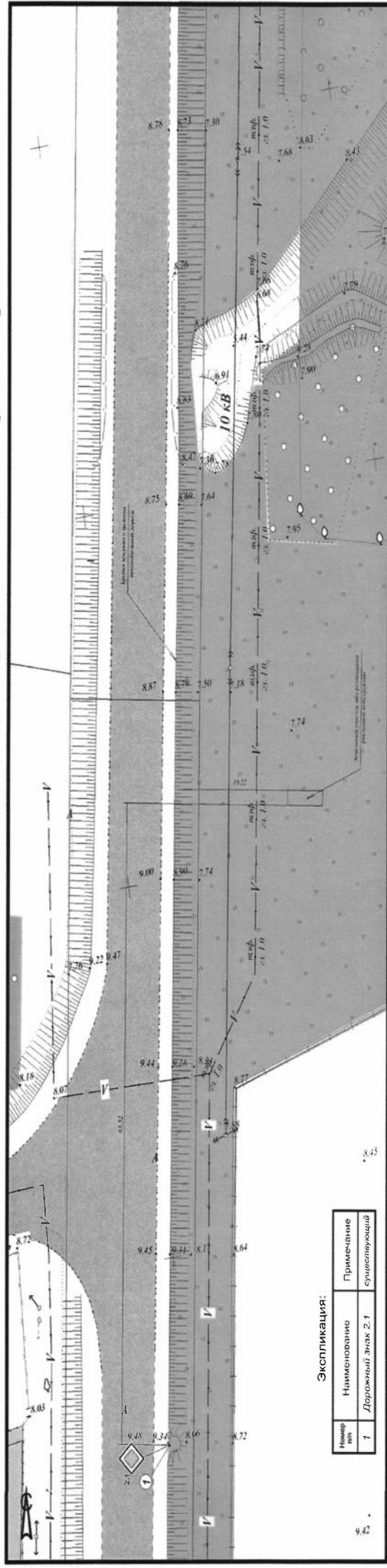
□ - место размещения рекламной конструкции



### Раздел III

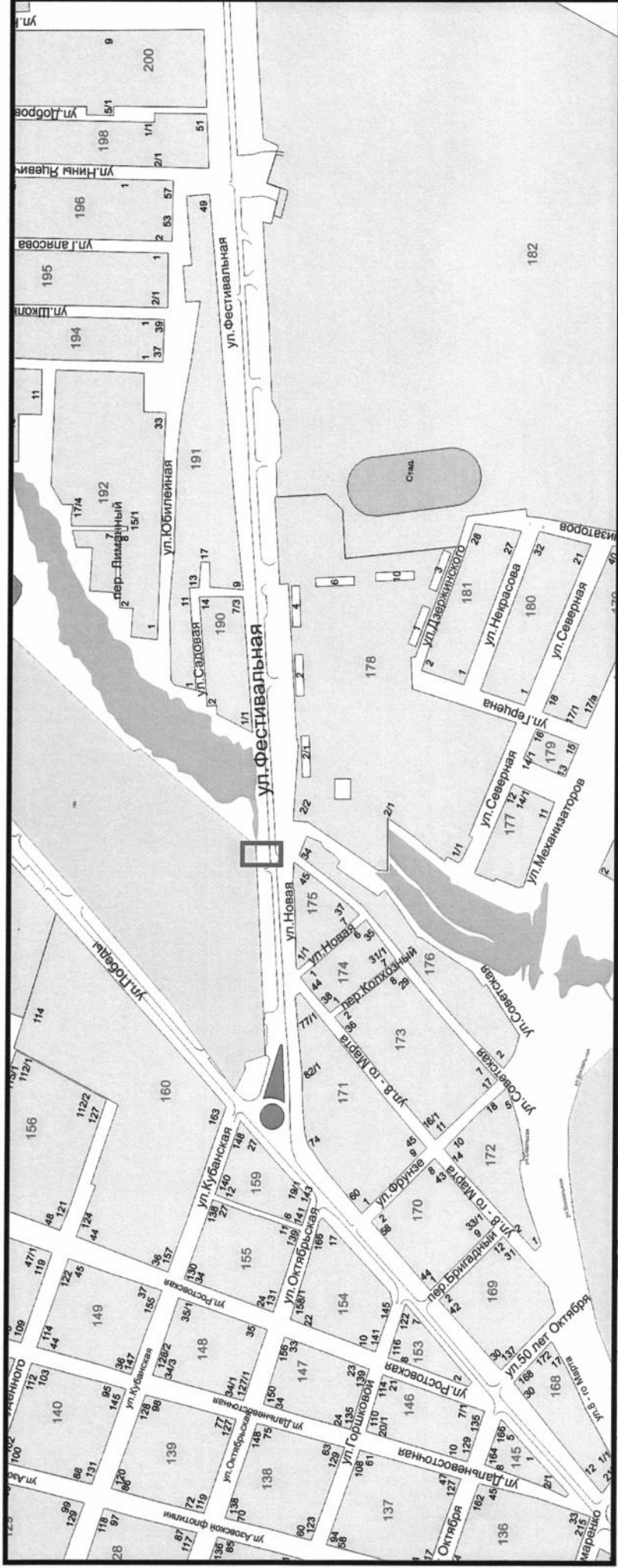
№8

Карта размещения рекламных конструкций вдоль автодороги «Тимашевск – Приморско-Ахтарск» в 250 м от поворота на ст. Ольгинская. Автодорога г.Тимашевск - г.Приморско-Ахтарск, 47 км +445 м. с правой стороны.



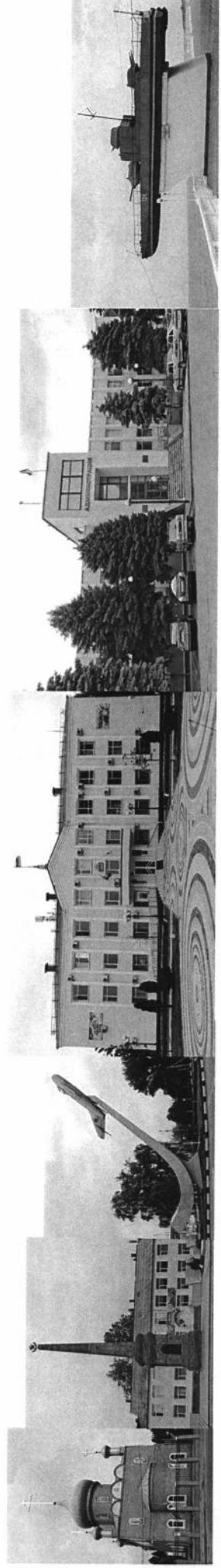
Раздел II

Схема размещения рекламных конструкций вдоль автодороги «Тимашевск – Приморско-Ахтарск» в г.Приморско-Ахтарск по ул.Фестивальная. Автодорога г.Тимашевск - г.Приморско-Ахтарск, 77км + 450 м. с правой стороны.

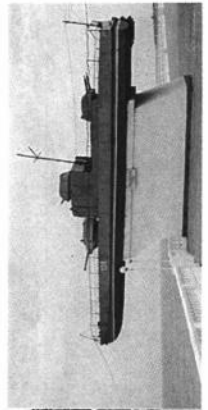
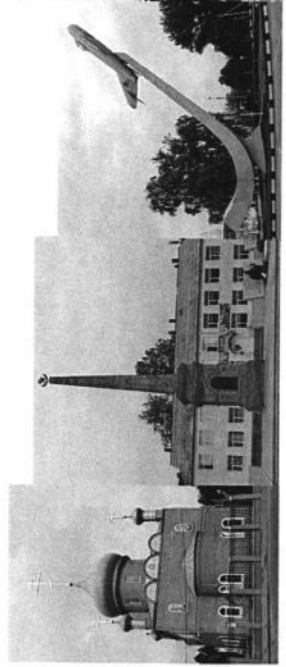
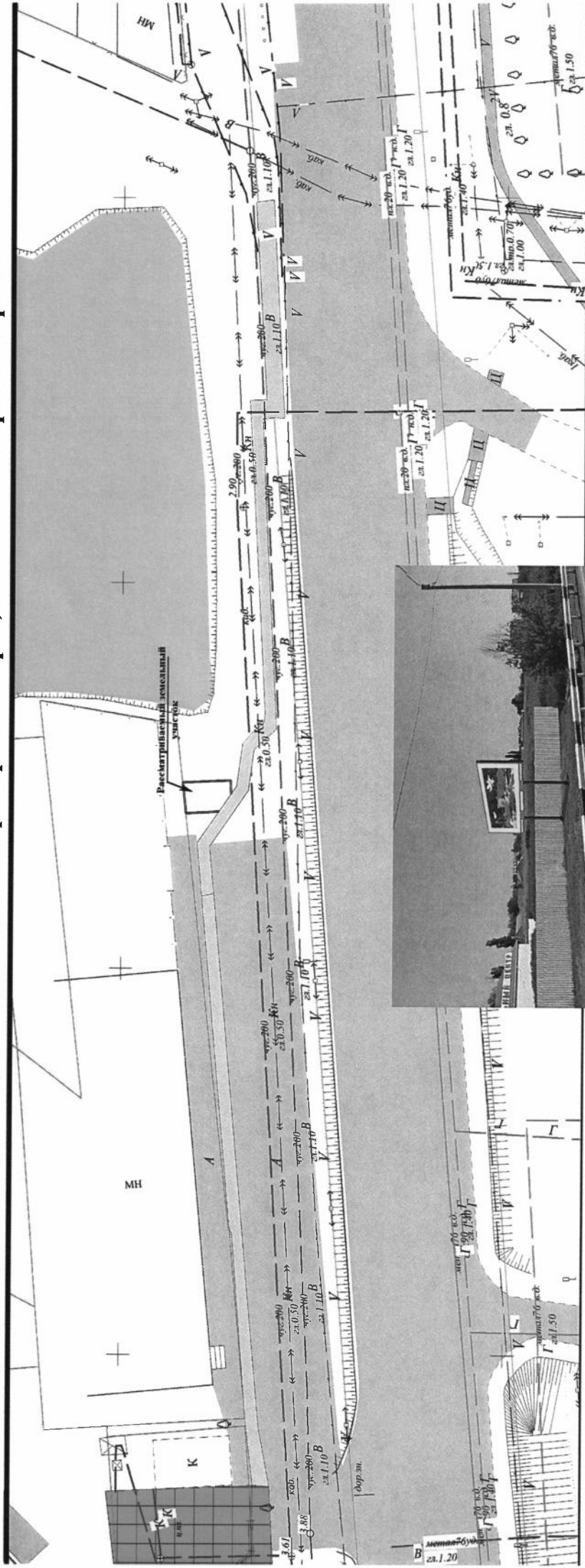


Условные обозначения:

□ - место размещения рекламной конструкции



Карта размещения рекламных конструкций вдоль автодороги «Тимашевск – Приморско-Ахтарск» в г.Приморско-Ахтарск по ул.Фестивальная. Автодорога г.Тимашевск - г.Приморско-Ахтарск, 77км + 450 м. с правой стороны.



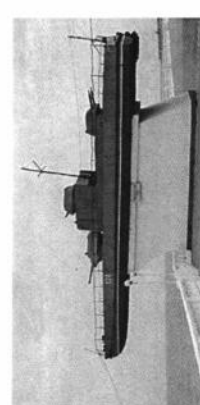
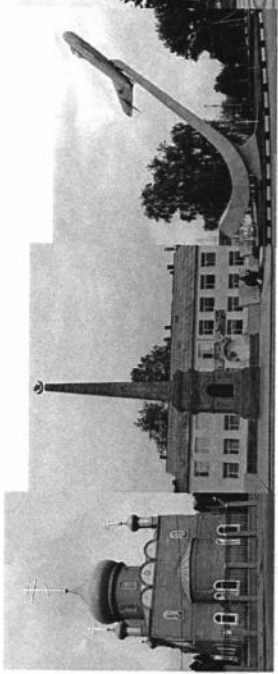
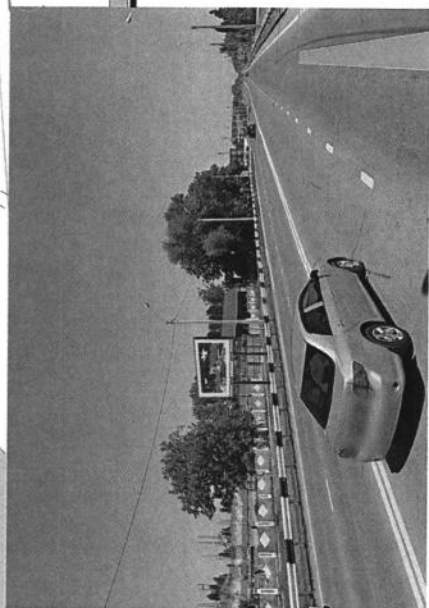
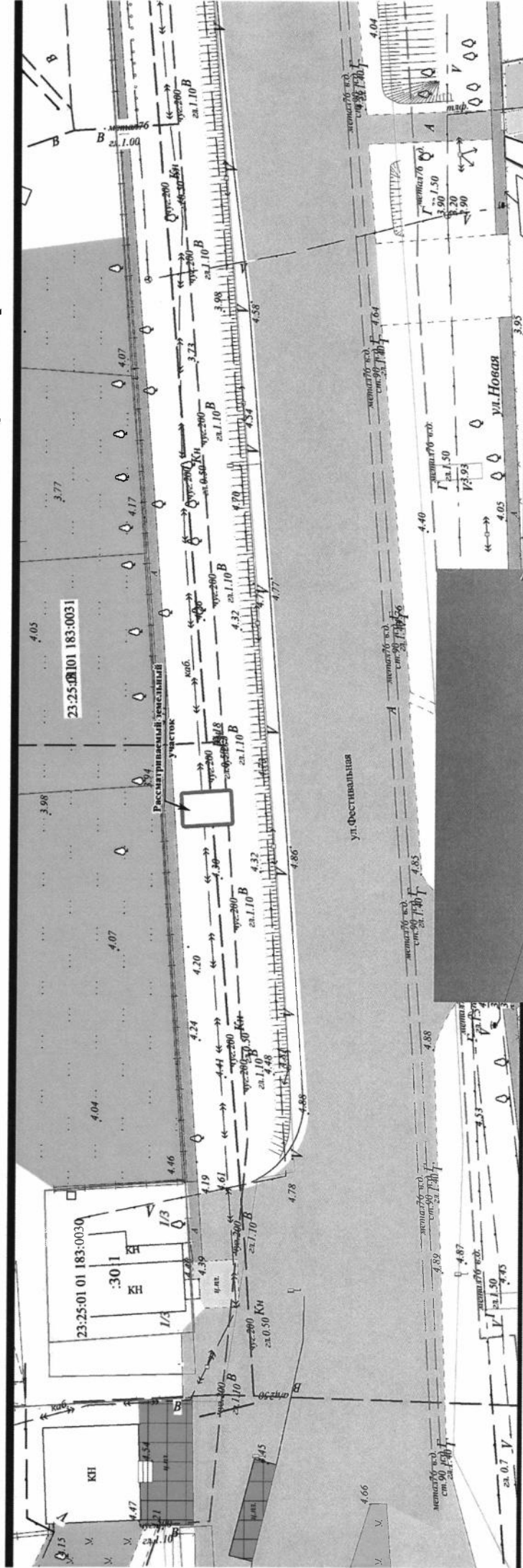








Карта размещения рекламных конструкций вдоль автодороги «Тимашевск – Приморско-Ахтарск» в г. Приморско-Ахтарск по ул. Фестивальная. Автодорога г. Тимашевск - г. Приморско-Ахтарск, 77км + 670 м. с правой стороны.



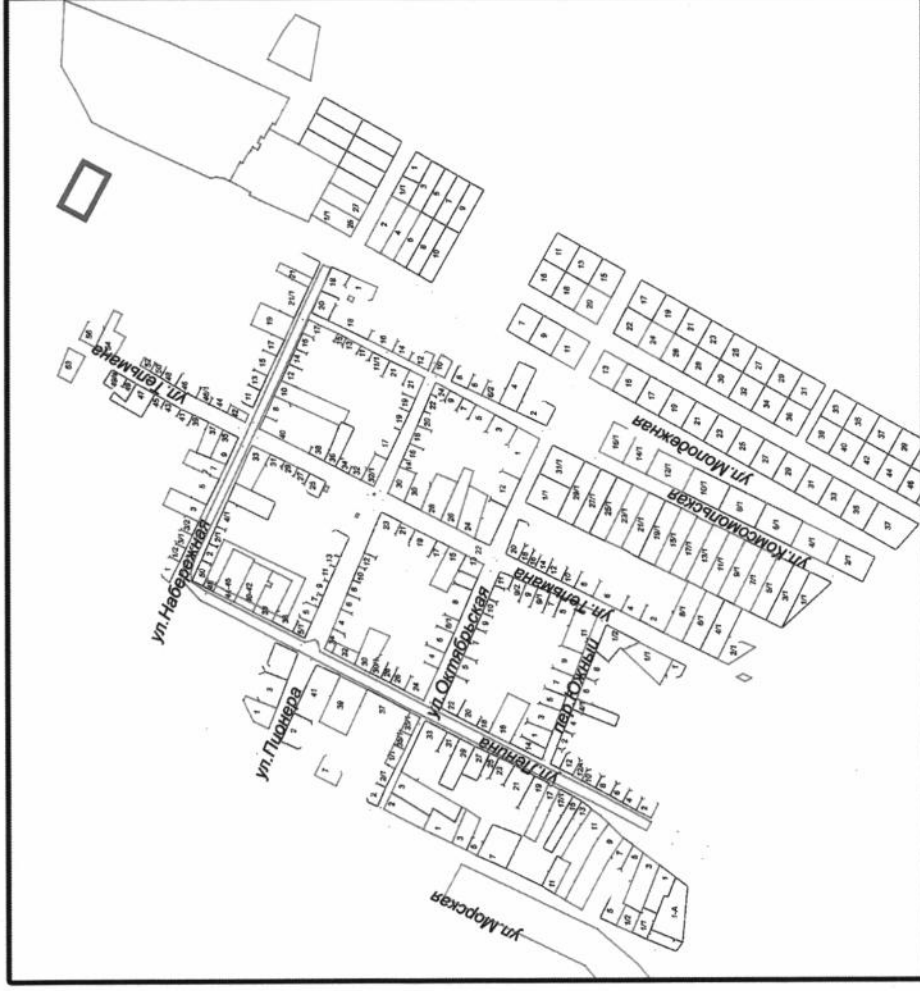




### Раздел III

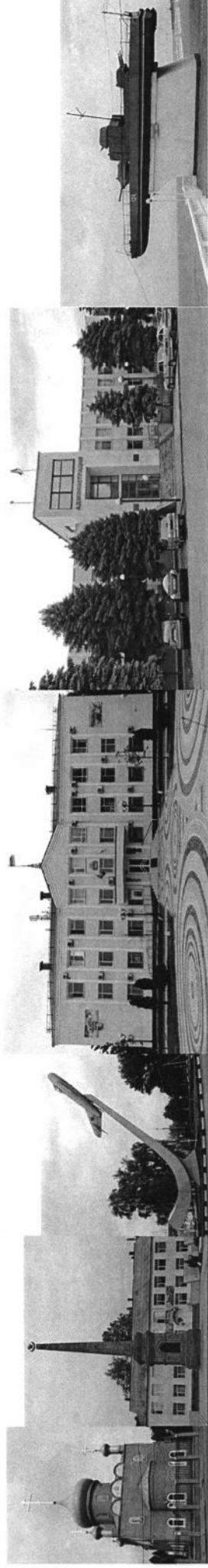
Схема размещения рекламных конструкций вдоль автодороги в х.Моровский по ул. Набережной при въезде на территорию Ясенской косы с правой стороны.

№ 13



Условные обозначения:

 - место размещения рекламной конструкции



Раздел III

Карта размещения рекламных конструкций вдоль автодороги в х.Моровский по ул. Набережной при въезде на территорию Ясенской косы с правой стороны.

№ 13

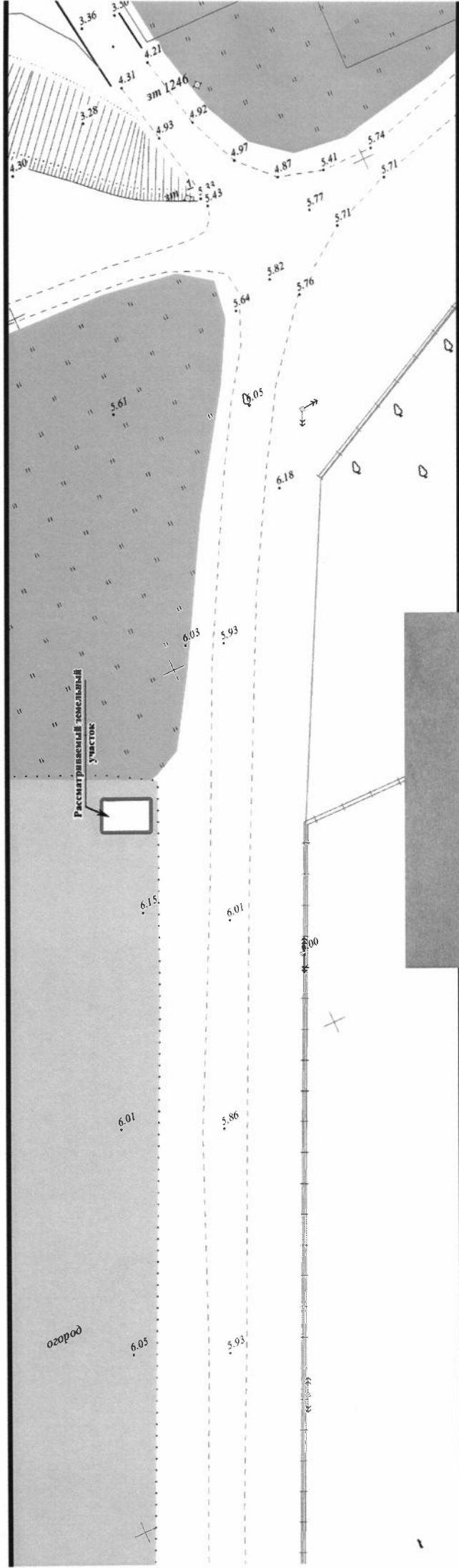
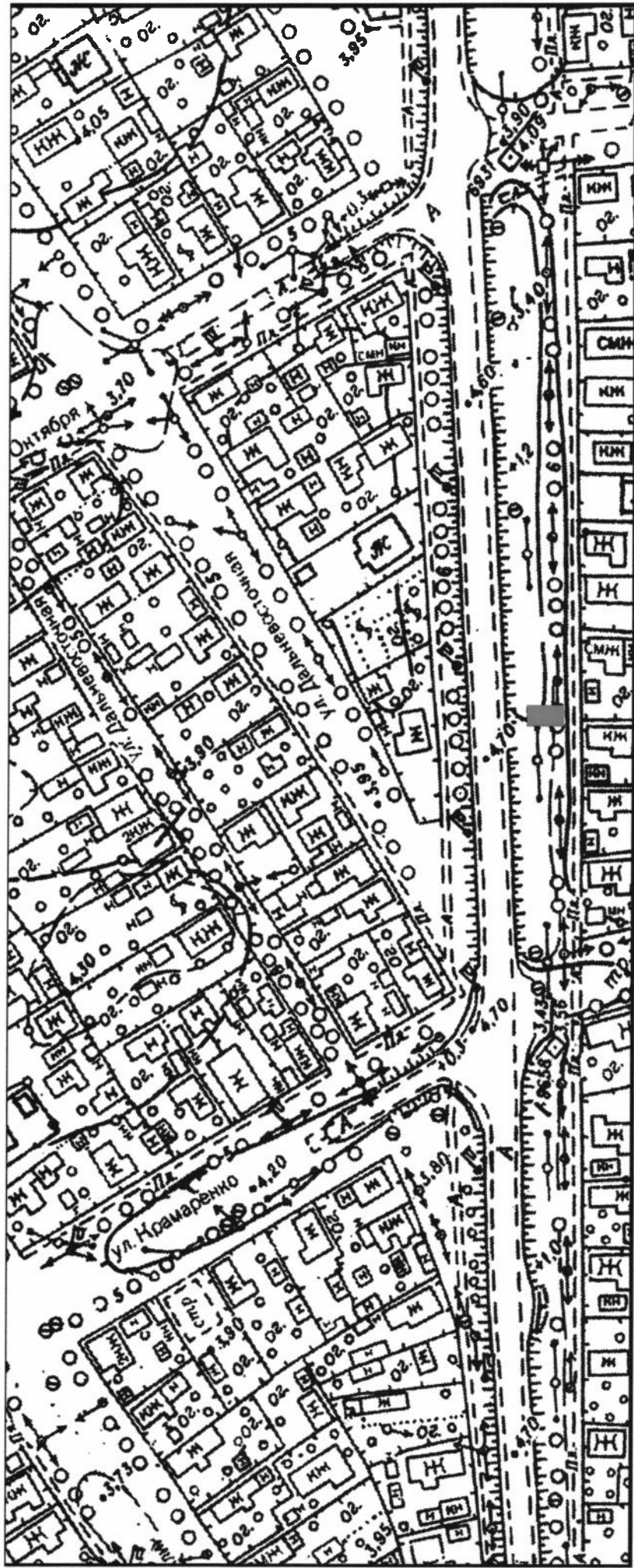


Схема размещения рекламных конструкций по адресу: г. Приморско-Ахтарск, ул. Победы  
 Автодорога г.Приморско-Ахтарск – х.Садки, 0 км +700 м. с левой стороны.



Условные обозначения:

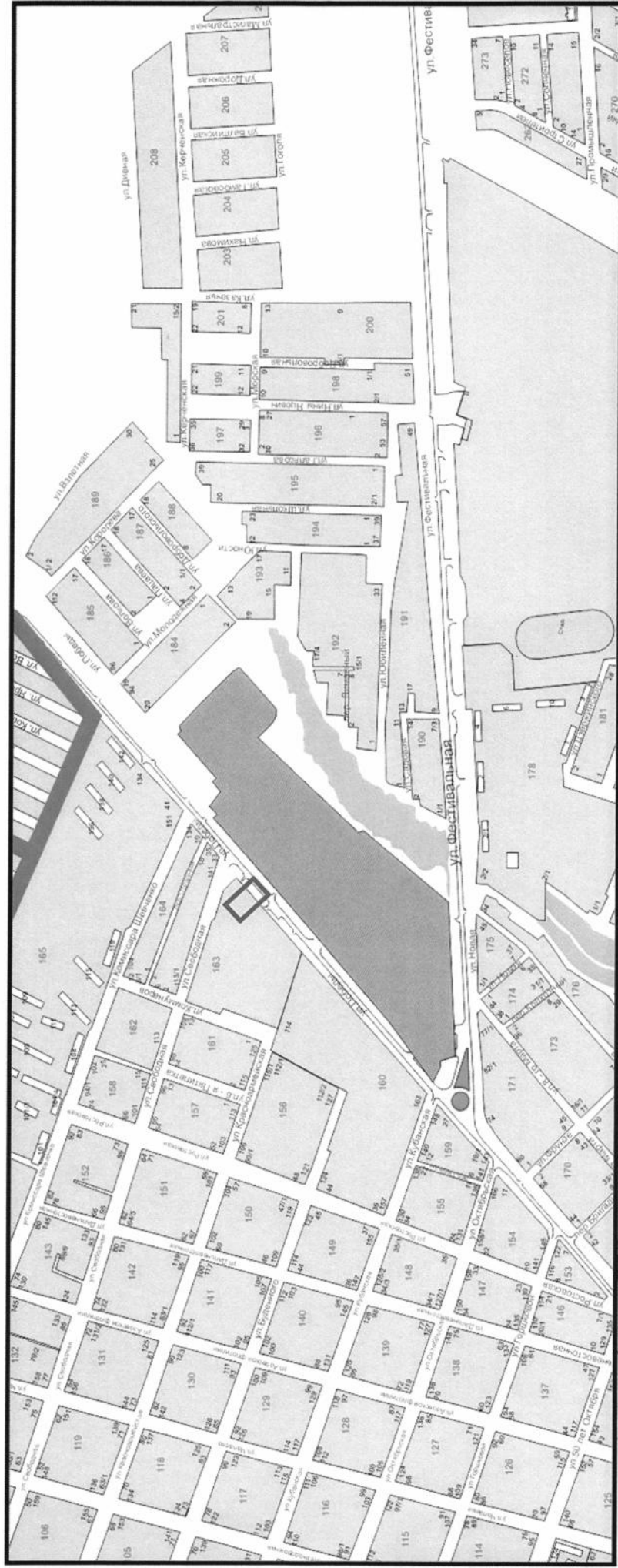
■ - место размещения рекламной конструкции







Схема размещения рекламных конструкций вдоль автодороги «Приморско-Ахтарск–Бородинская» в г.Приморско-Ахтарск в районе ул.Победы 31/1. Автодорога «Приморско-Ахтарск–Бородинская», 0 км + 540 м. с левой стороны.



Условные обозначения:

□ - место размещения рекламной конструкции



Карта размещения рекламных конструкций вдоль автодороги «Приморско-Ахтарск–Бородинская» в г.Приморско-Ахтарск в районе ул.Победы 31/1. Автодорога «Приморско-Ахтарск–Бородинская», 0 км + 540 м. с левой стороны.

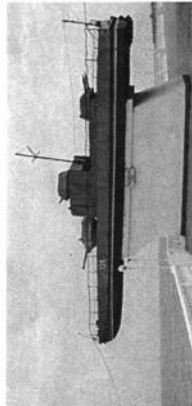
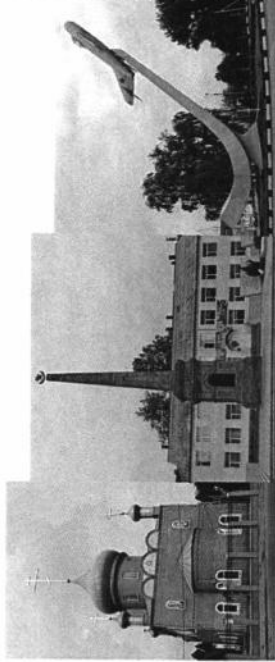
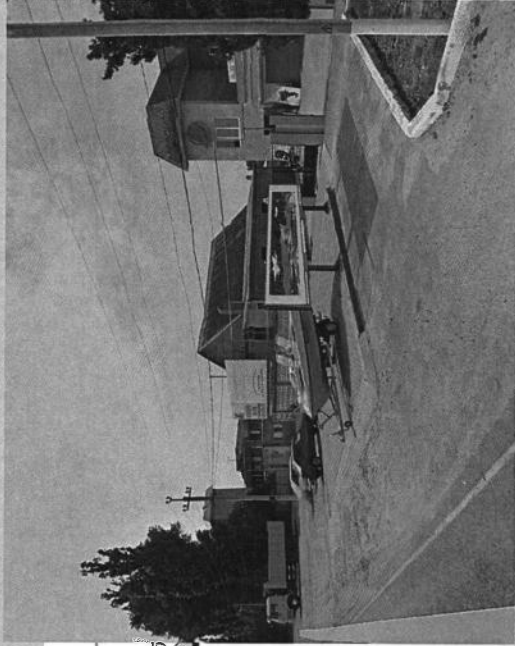
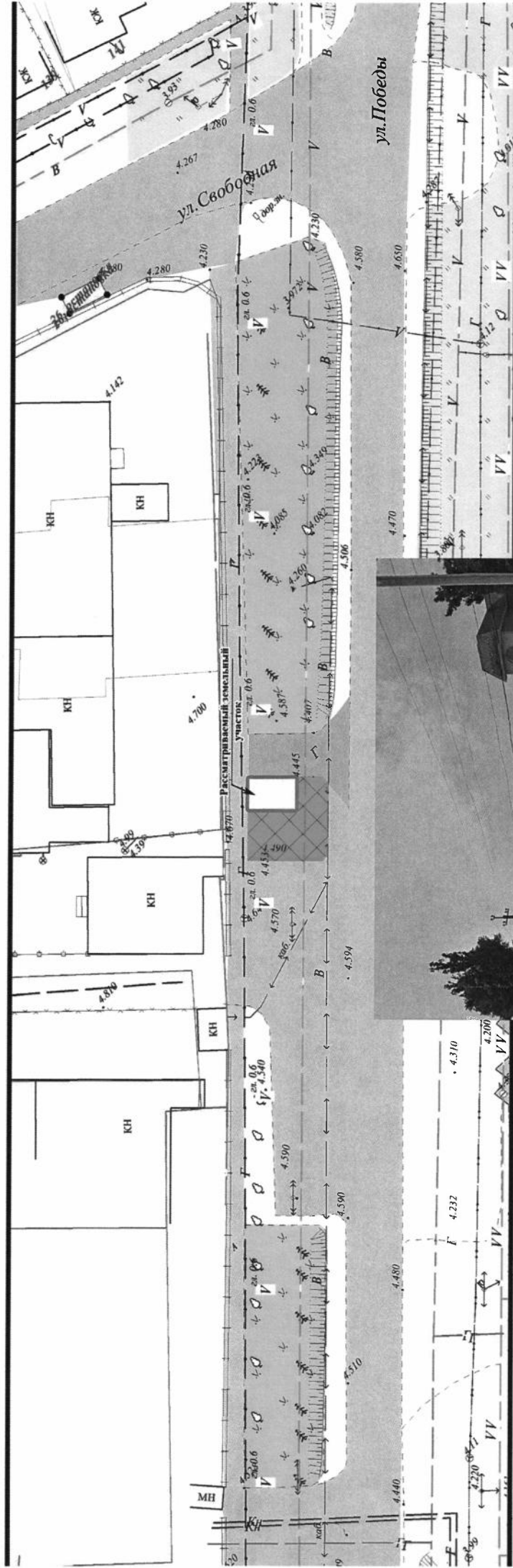
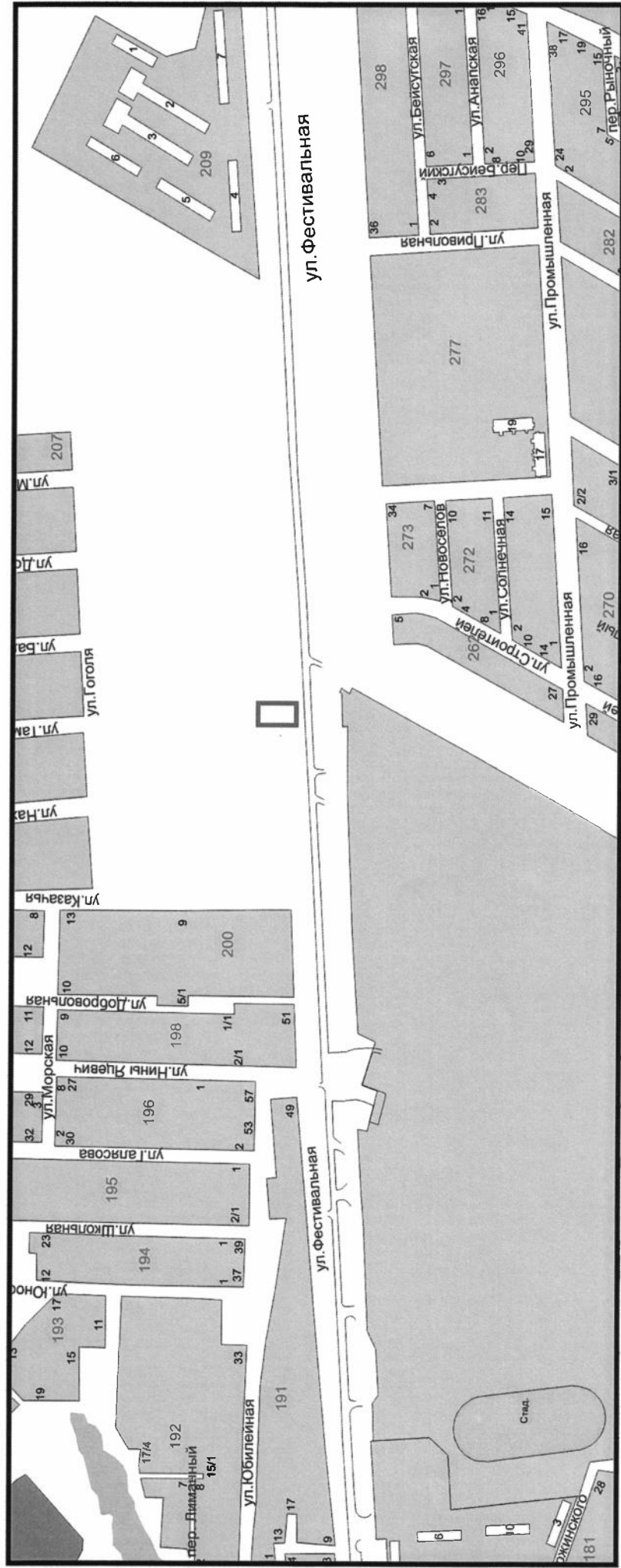


Схема размещения рекламных конструкций вдоль автодороги «Тимашевск – Приморско-Ахтарск» в г.Приморско-Ахтарск по ул.Фестивальная. Автодорога г.Тимашевск - г.Приморско-Ахтарск, 76 км + 340 м с правой стороны.



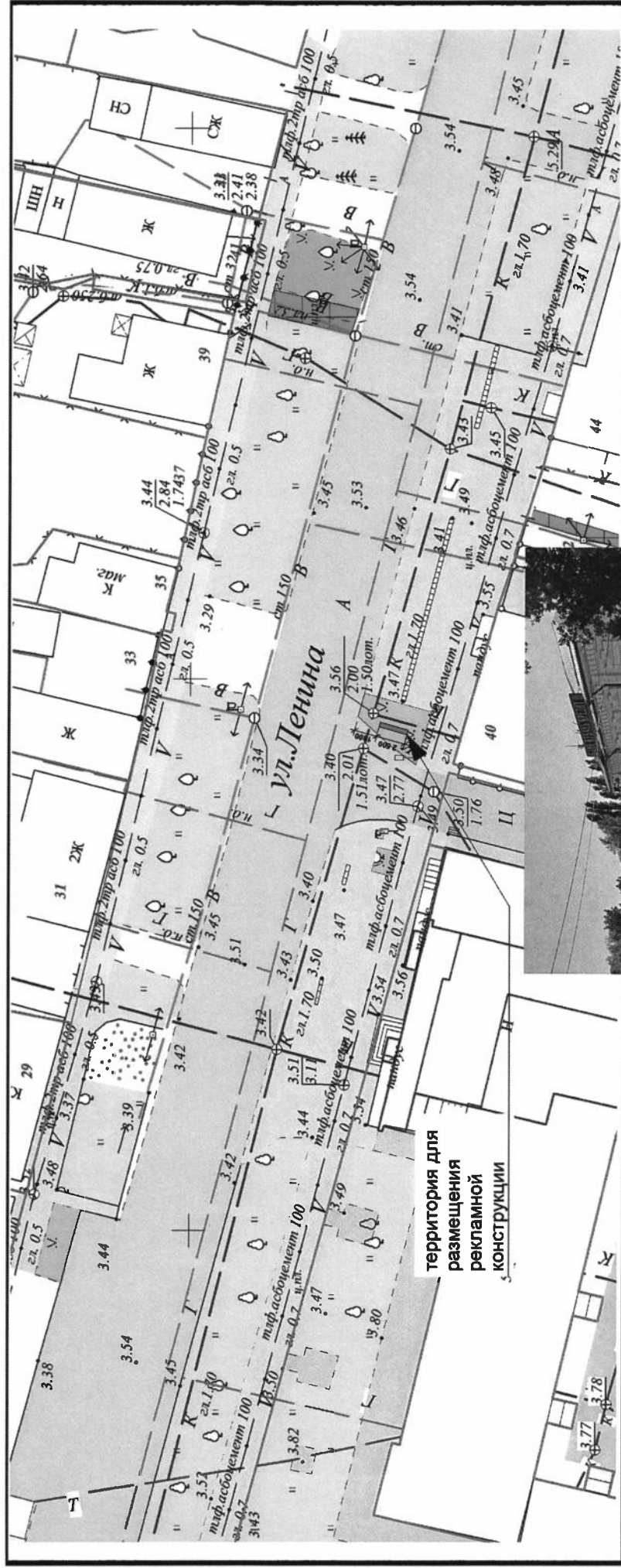
Условные обозначения:

□ - место размещения рекламной конструкции





Карта размещения рекламных конструкций по адресу: г.Приморско-Ахтарск, ул.Ленина, в районе д.40 с правой стороны



масштаб 1:250

Условные обозначения:

■ - место размещения рекламной конструкции



### Раздел III

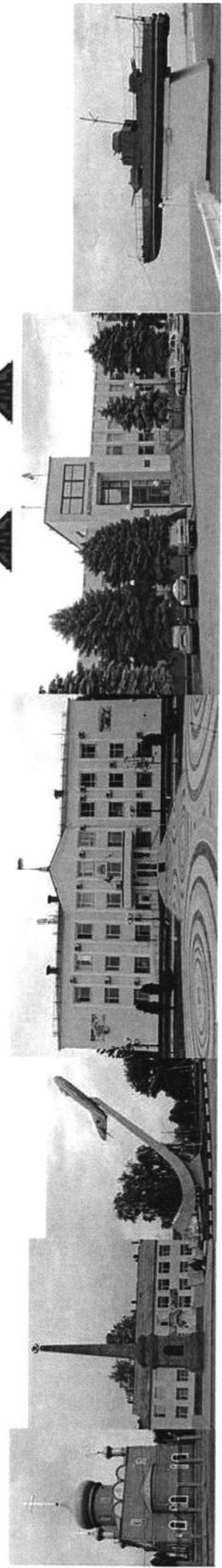
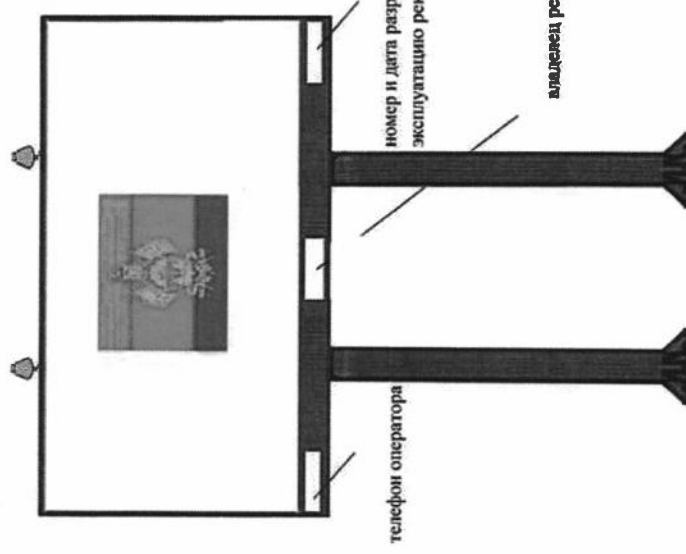
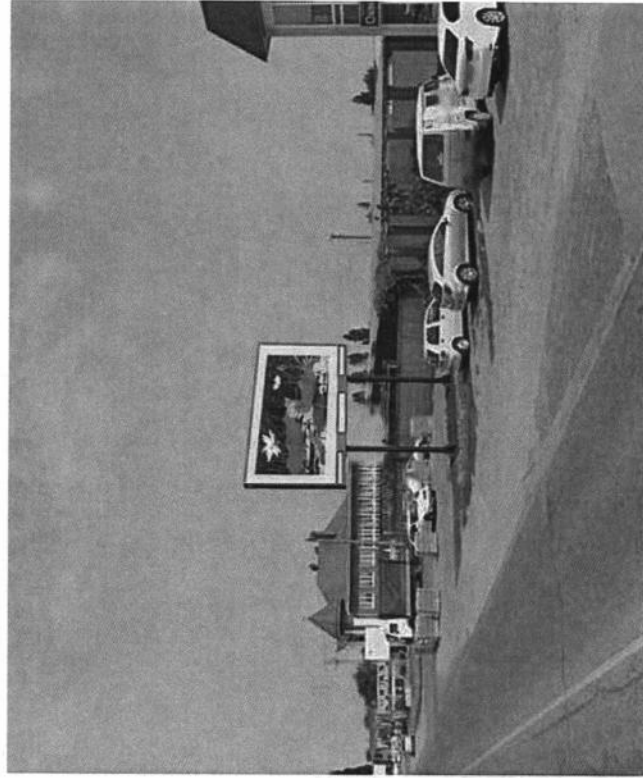
№ 17

Карта размещения рекламных конструкций по адресу: г.Приморско-Ахтарск,  
ул.Ленина, в районе д.40 с правой стороны



## Раздел IV Типы и виды рекламных конструкций

Щит 6 х 3 м - рекламная конструкция среднего формата, имеющая одну или две внешние поверхности (информационное поле) размером 6 х 3 м, специально предназначенные для размещения рекламы, оборудованная внешним подветом, состоящая из фундамента, каркаса, опоры и информационного поля. Площадь информационного поля рекламной конструкции определяется общей площадью его внешних поверхностей. Щит 6 х 3 м предназначен для размещения рекламы, социальной рекламы и преемственной информации. Информация на рекламных конструкциях должна размещаться с соблюдением требований законодательства о государственном языке Российской Федерации. Щит 6 х 3 м должен иметь маркировку с указанием владельца, номера его телефона, номера и даты разрешения на установку и эксплуатацию рекламной конструкции. Конструктивные элементы жесткости и крепления (болтовые соединения, элементы опор, технологические косынки и т.п.) рекламной конструкции должны быть закрыты декоративными элементами. Каркасная рама должна закрываться просторанством в одностороннем варианте, должен иметь декоративное оформление обратную сторону. В случаях установки рекламной конструкции без заглубления фундамента, такой фундамент должен быть закрыт декоративными элементами.

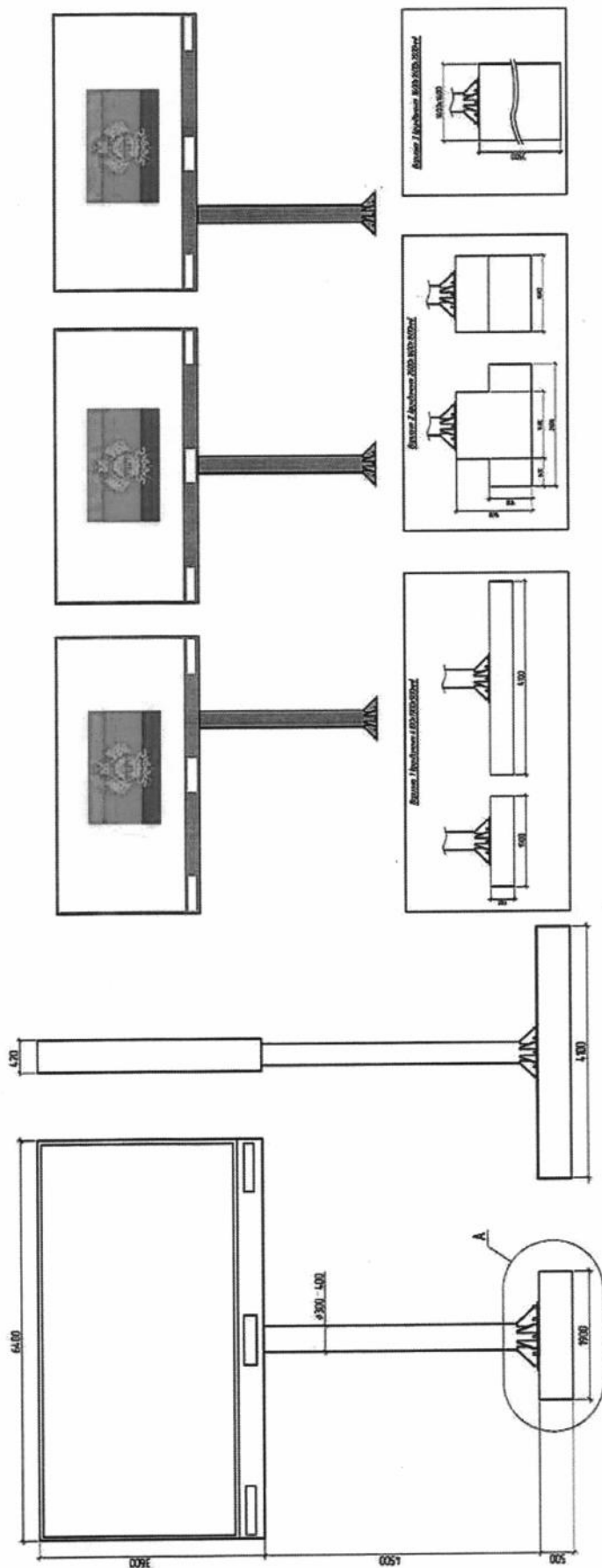




## Раздел V

### Технические характеристики рекламных конструкций

Щит 6 x 3 м – рекламная конструкция должна быть спроектирована, изготовлена и установлена в соответствии с требованиями строительных норм и правил, правил устройства электроустановок, технических регламентов, санитарных норм и правил (в том числе требований к освещённости, электромагнитному излучению и пр.), с требованиями пожарной безопасности, законодательства Российской Федерации об объектах культурного наследия (памятниках истории и культуры) народов Российской Федерации, их охране и использовании и других нормативных актов, содержащих требования к рекламным конструкциям.



Размеры фундаментов ориентировочные, могут меняться в зависимости от проектной документации рекламной конструкции.



#### **1. Общие требования и характеристики.**

Для размещения щита 6 х 3 м разрабатывается проектная документация с целью обеспечения безопасности при её установке, монтаже и эксплуатации.

В основе щита 6 х 3 м лежит металлическая конструкция.

Расположение рекламного поля: горизонтальное.

Количество информационных полей: не более двух.

Количество опорных стоек: одна.

Рекламная конструкция ставится на заглублённом фундаменте (в случае невозможности установки рекламной конструкции на заглублённом фундаменте, допускается установка рекламной конструкции без заглубления фундамента). Информационная панель представляет собой металлическую раму, жёстко соединённую с опорной стойкой под прямым углом. Рекламное поле изготавливается из оцинкованных панелей, либо влагостойкой фанеры, для вариантов статичного исполнения.

Основной цвет рекламной конструкции: серый. Покрытие рекламной конструкции - порошковое напыление с антикоррозионными ингибиторами.

#### **2. Размеры.**

Размер информационного поля: 6000 х 3000 мм.

Внешний габарит рекламной панели: не более 6400 х 3600 мм.

Расстояние от нижнего края рекламной конструкции до уровня земли: не менее 4500 мм.

Опорная стойка выполнена из круглой профильной трубы (диаметр от 300 до 400 мм) или прямоугольной профильной трубы (от 300 до 400 мм).

#### **3. Подсвет рекламной конструкции.**

Рекламная конструкция должна иметь внешний подсвет.

#### **4. Технология замены изображения.**

Размещение бумажного постера или винилового полотна.

#### **5. Доведение до потребителя рекламы и информации.**

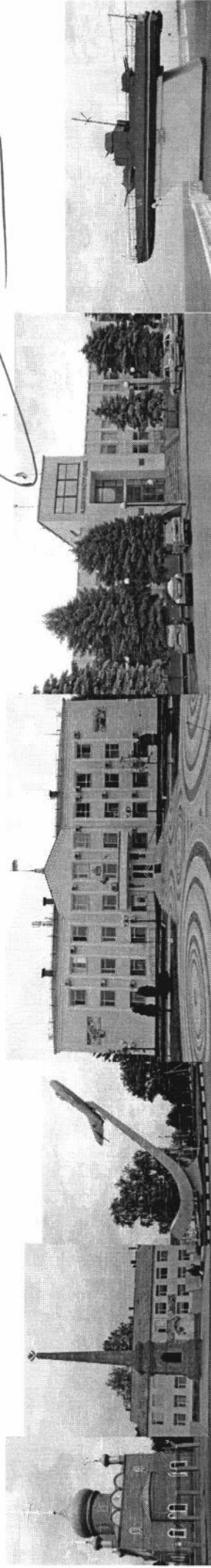
Доведение до потребителя рекламных сообщений на щитах 6 х 3 м может производиться:

с помощью неподвижных полиграфических постеров;

с помощью демонстрации постеров на динамических системах (роллерных системах или системах поворотных панелей – призматронах и др.).

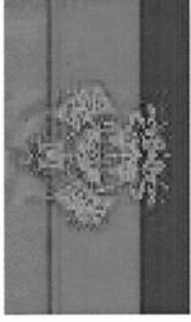
Начальник отдела архитектуры  
и градостроительства администрации  
муниципального образования  
Приморско-Ахтарский район,  
главный архитектор района

А.К. Перепелица

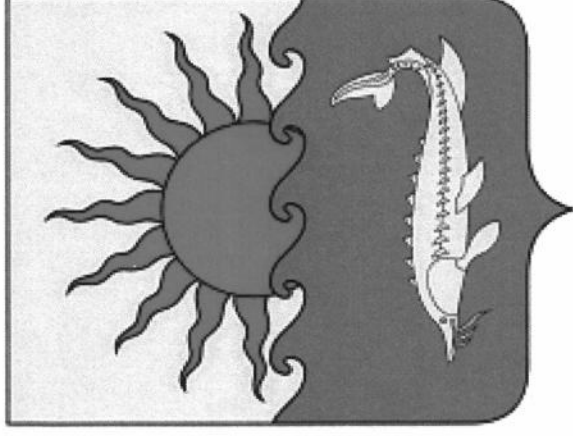


**Приложение № 2**

Утверждена  
постановлением администрации  
муниципального образования  
Приморско-Ахтарский район  
от 14.08.2018 № 4074



**АДМИНИСТРАЦИЯ МУНИЦИПАЛЬНОГО ОБРАЗОВАНИЯ ПРИМОРСКО-АХТАРСКИЙ РАЙОН**



**Схема размещения рекламных конструкций на земельных участках  
независимо от форм собственности, а также на зданиях или ином недвижимом имуществе,  
находящихся в собственности субъектов Российской Федерации или муниципальной собственности  
на территории муниципального образования Приморско-Ахтарский район,  
за границами населенных пунктов (том 2)**

**2018 год**

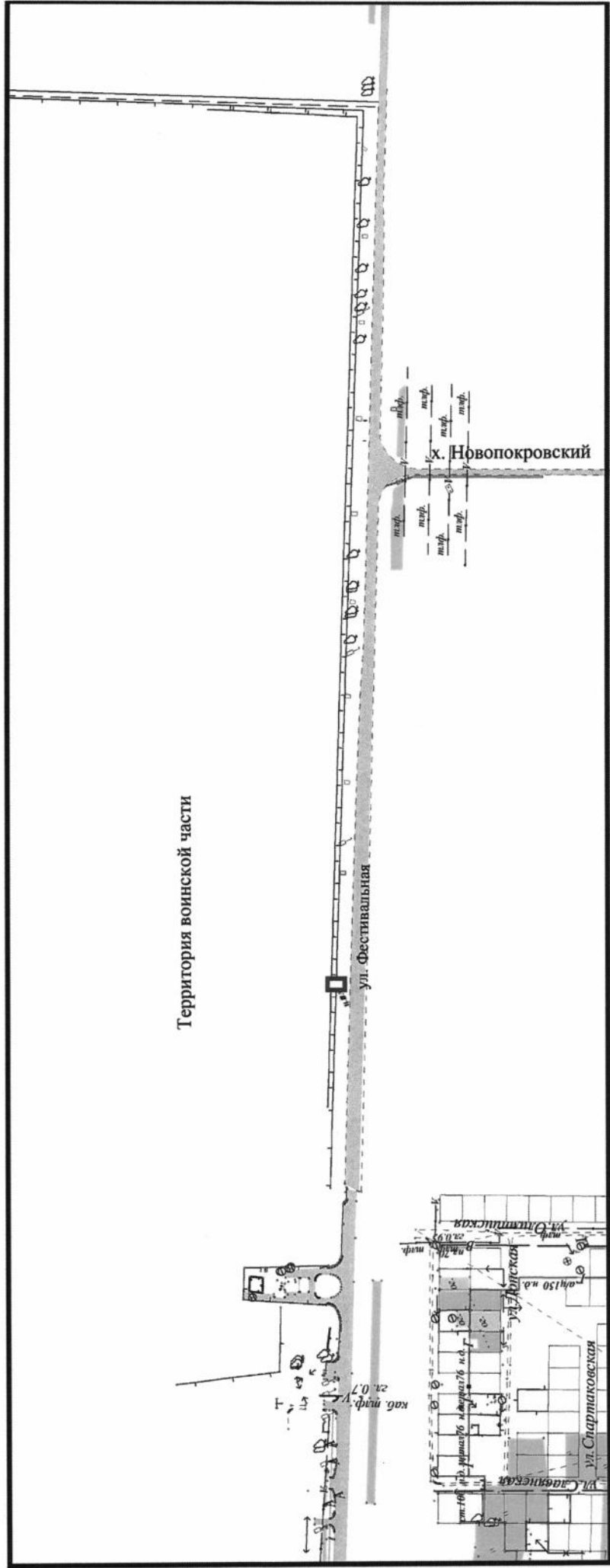
**Раздел I**  
**Перечень рекламных конструкций**

№ п/п	№ рекламной конструкции	Тип	Кол. сторон	Площадь инф. поля, кв. м	Адрес рекламной конструкции	Способ доведения до потребителя рекламных сообщений
1	Щит 6 х 3	2	36	при въезде в г. Приморско-Ахтарск Автоморога г.Тимашевск - г.Приморско-Ахтарск, 74 км + 070м. с правой стороны.		
2	Щит 6 х 3	2	36	при въезде в г. Приморско-Ахтарск Автоморога г.Тимашевск - г.Приморско-Ахтарск, 73 км +890 м. с правой стороны.		
3	Щит 6 х 3	2	36	вдоль автодороги «Тимашевск - Приморско-Ахтарск», в районе АЗС, в 890 м. от поворота на п. Приморский Автоморога г.Тимашевск - г.Приморско-Ахтарск, 69 км +370 м. с правой стороны.		
4	Щит 6 х 3	2	36	п. Ахтарский, в районе Птицефабрики Автоморога г.Тимашевск - г.Приморско-Ахтарск, 63 км+065 м. с левой стороны.		

## Раздел II

№ 1

Схема размещения рекламных конструкций при въезде в г. Приморско-Ахтарск  
Автодорога г. Тимашевск - г. Приморско-Ахтарск, 74 км +070 м. с правой стороны.



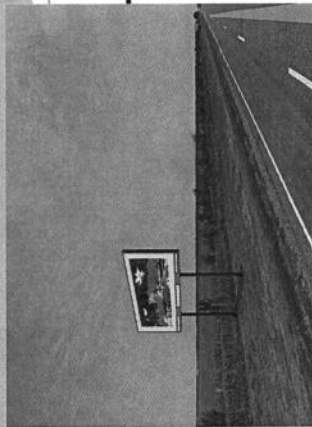
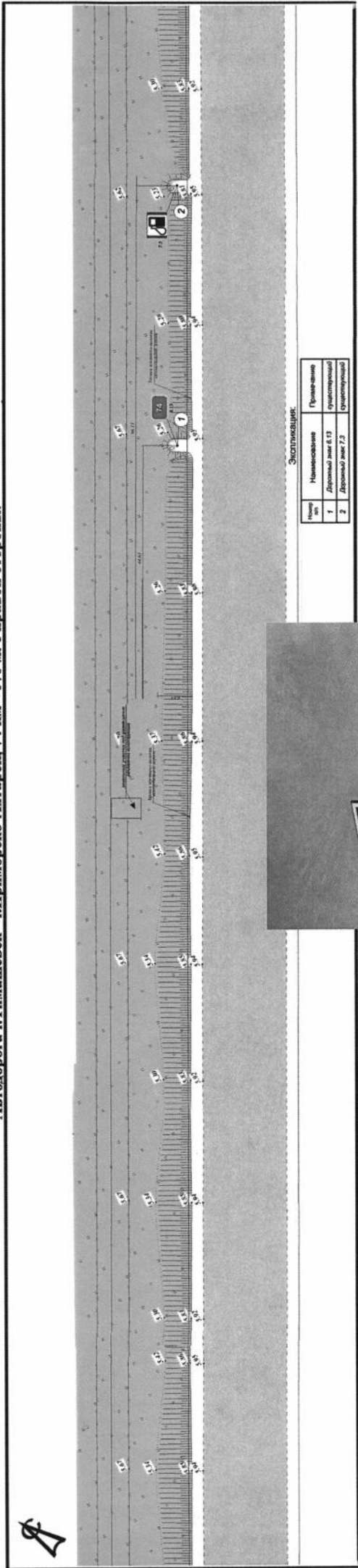
Условные обозначения:

 - место размещения рекламной конструкции



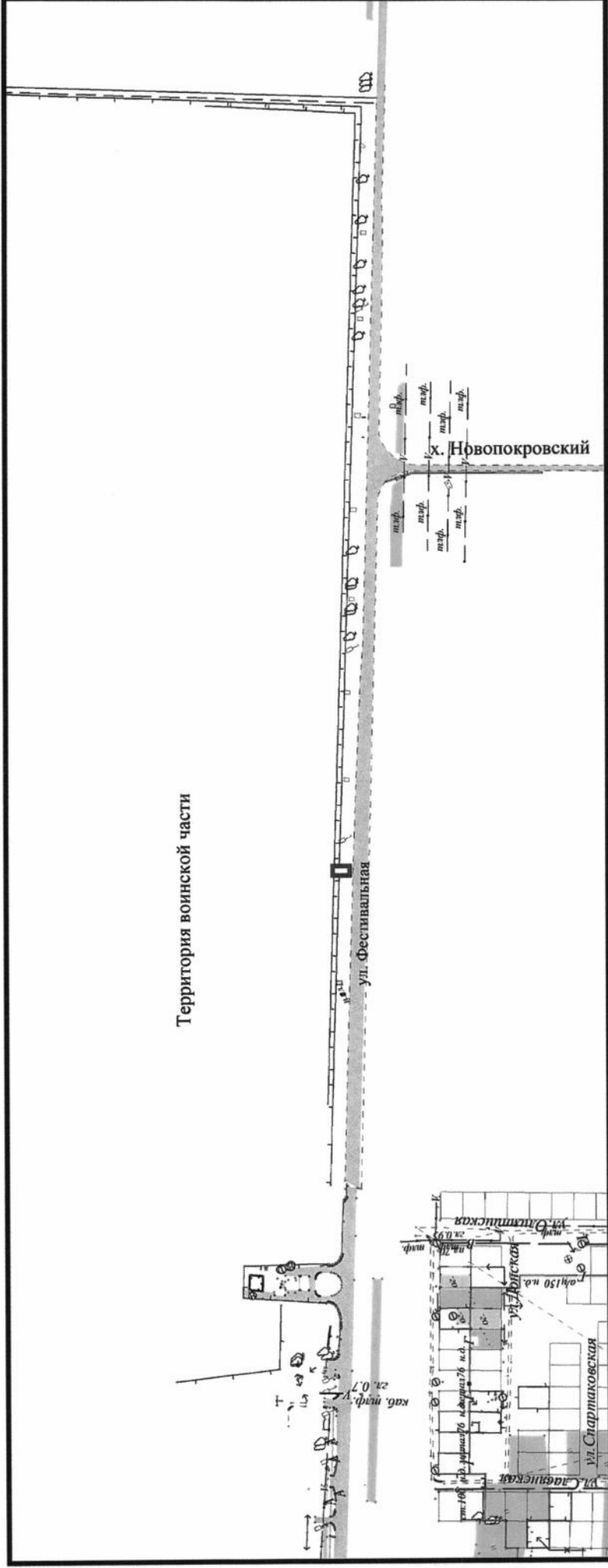
Раздел III

Карта размещения рекламных конструкций при въезде в г. Приморско-Ахтарск  
Автодорога г.Тимашевск - г.Приморско-Ахтарск, 74 км +070 м. с правой стороны.



Раздел II

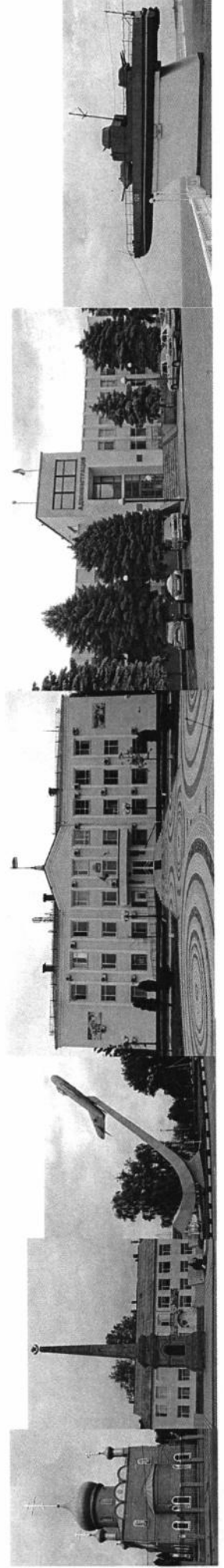
Схема размещения рекламных конструкций при въезде в г. Приморско-Ахтарск  
 Автодорога г. Тимашевск - г. Приморско-Ахтарск, 73 км + 890 м. с правой стороны.



Территория воинской части

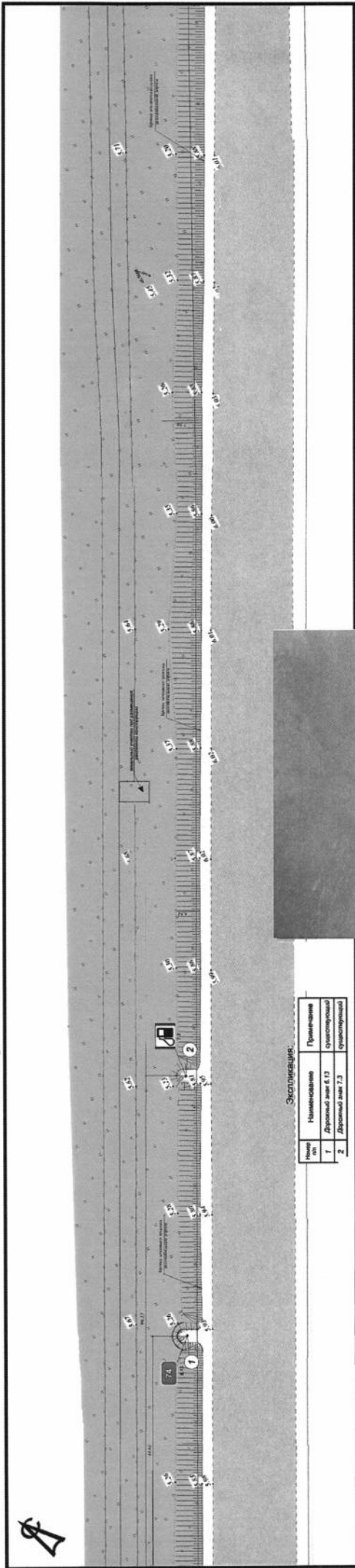
Условные обозначения:

□ - место размещения рекламной конструкции



Раздел III

Карта размещения рекламных конструкций при въезде в г. Приморско-Ахтарск  
 Автодорога г.Тимашевск - г.Приморско-Ахтарск, 73 км + 890 м. с правой стороны.



Экспликация:

№ п/п	Наименование	Примечание
1	Дорожный знак 6.19	структурный
2	Дорожный знак 7.3	структурный

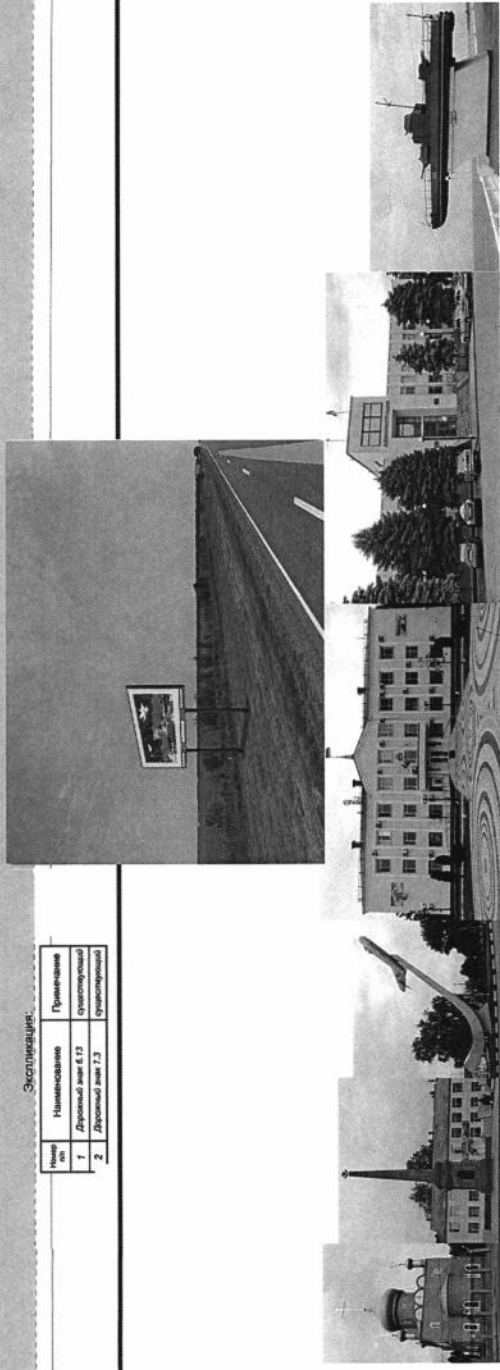
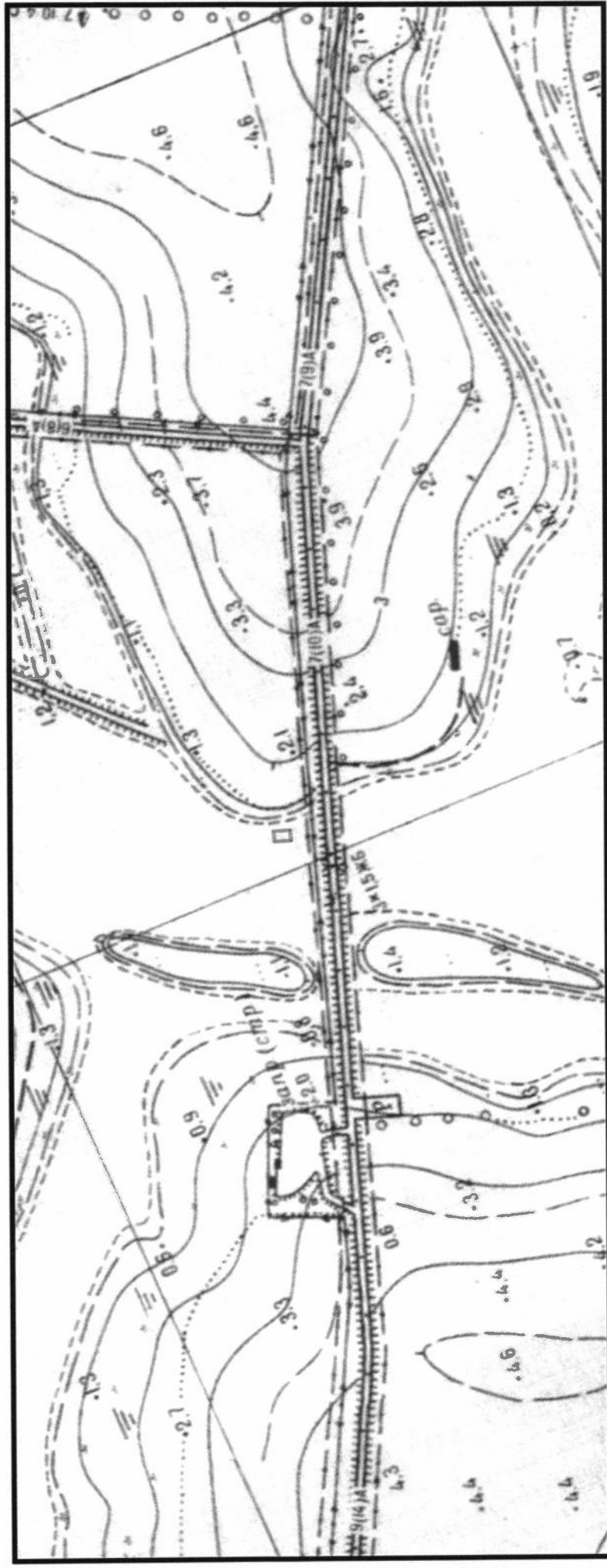




Схема размещения рекламных конструкций вдоль автодороги «Тимашевск - Приморско-Ахтарск», в районе АЗС, в 890 м. от поворота на п. Приморский Автодорога г.Тимашевск - г.Приморско-Ахтарск, 69 км +370 м. с правой стороны.



Условные обозначения:

□ - место размещения рекламной конструкции



### Раздел III

№ 3

Карта размещения рекламных конструкций вдоль автодороги «Тимашевск - Приморско-Ахтарск», в районе АЗС, в 890 м от поворота на п. Приморский. Автодорога г.Тимашевск - г.Приморско-Ахтарск, 69 км +370 м. с правой стороны.

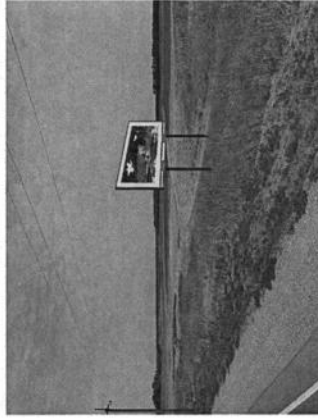
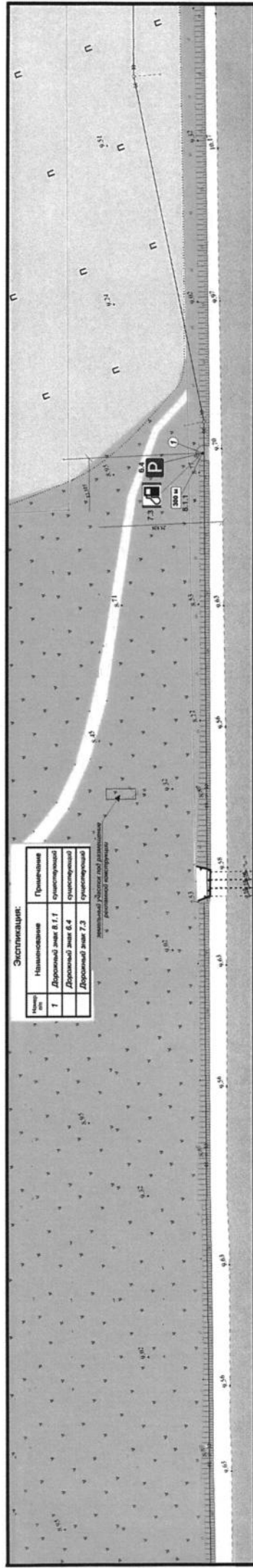
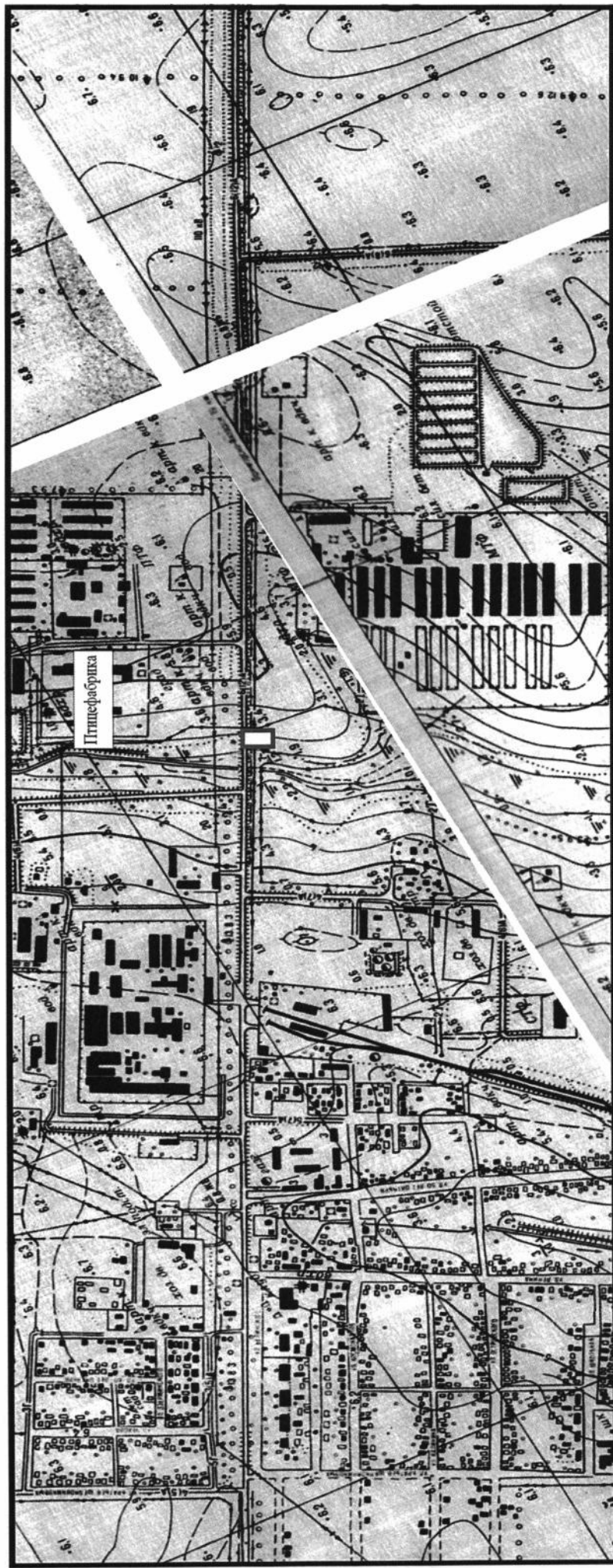


Схема размещения рекламных конструкций по адресу: п. Ахтарский, в районе Птицефабрики  
Автодорога г.Тимашевск - г.Приморско-Ахтарск, 63км + 065м. с левой стороны.



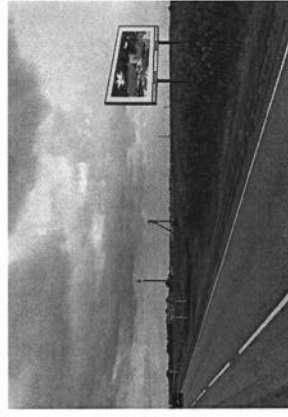
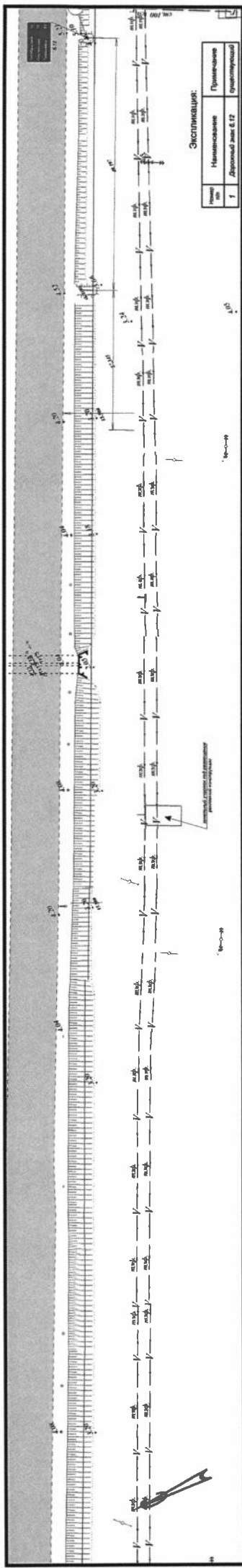
Условные обозначения:



- место размещения рекламной конструкции

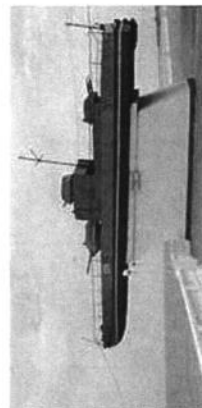
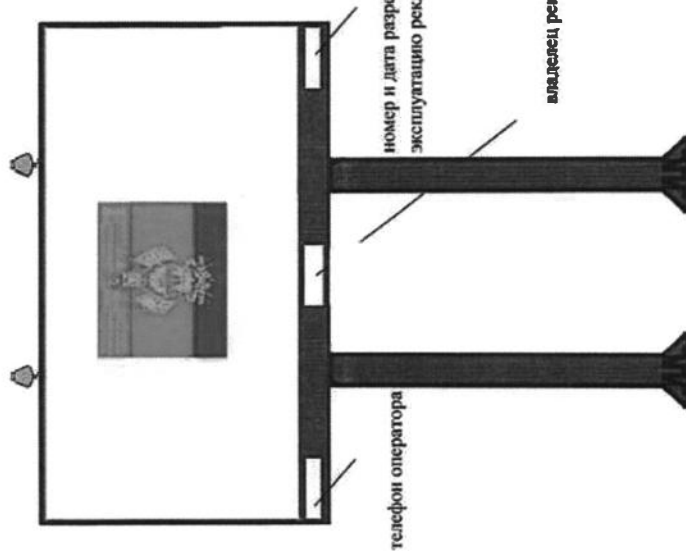
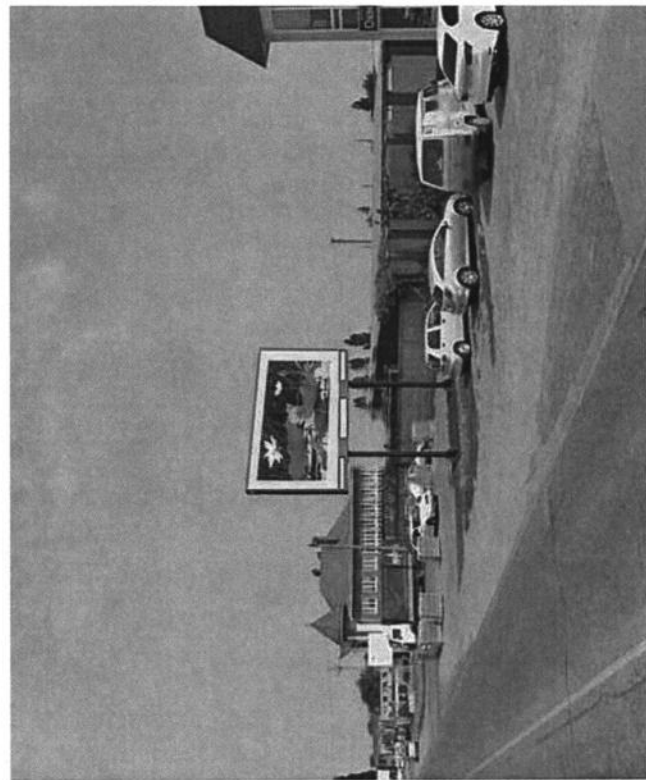


**Раздел III**  
**Карта размещения рекламных конструкций по адресу: п. Ахтарский, в районе Пгннефабрики**  
**Автодорога г.Тимашевск - г.Приморско-Ахтарск, 63км + 065м. с левой стороны.**



## Раздел IV Типы и виды рекламных конструкций

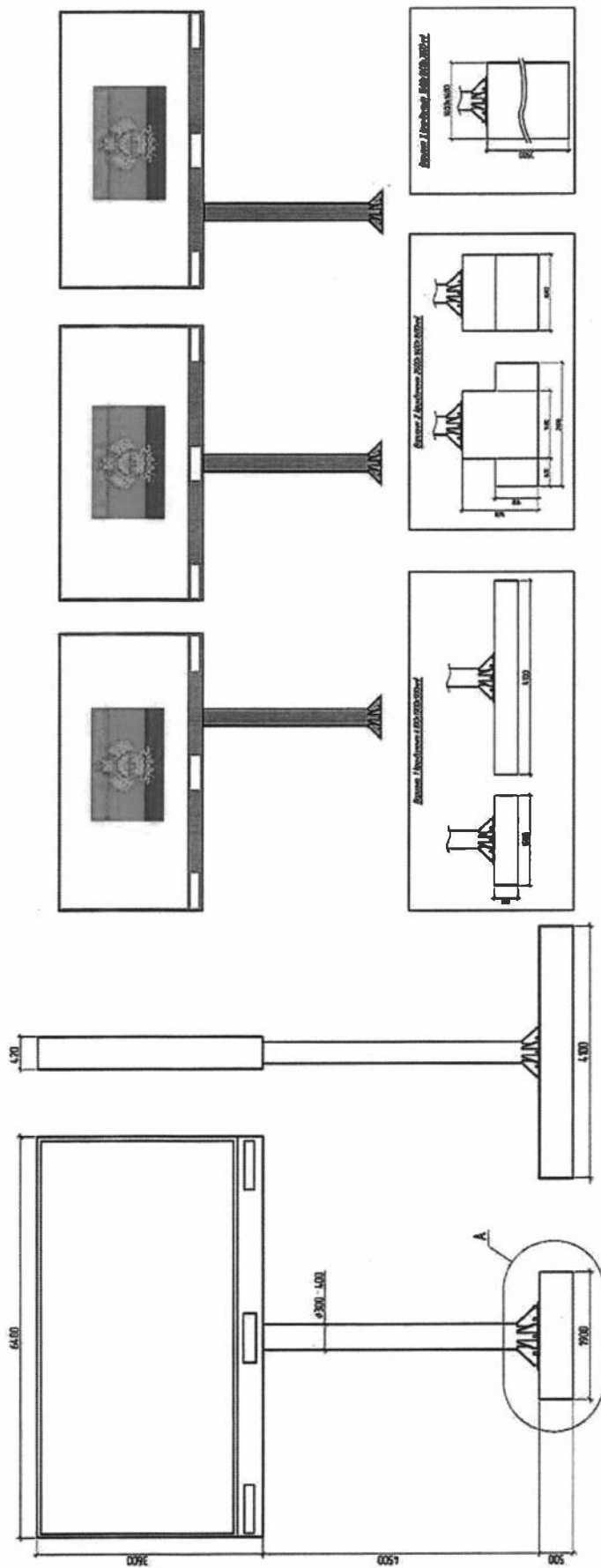
Щит 6 x 3 м - рекламная конструкция среднего формата, имеющая одну или две внешние поверхности (информационное поле) размером 6 x 3 м, специально предназначенные для размещения рекламы, оборудованная внешним освещением, каркаса, опоры и информационного поля. Площадь информационного поля рекламной конструкции определяется общей площадью его внешних поверхностей. Щит 6 x 3 м предназначен для размещения рекламы, социальной рекламы и преемственной информации. Информационная конструкция должна размещаться с соблюдением требований законодательства о государственном языке Российской Федерации. Щит 6 x 3 м должен иметь маркировку с указанием владельца, номера его телефона, номера и даты разрешения на установку и эксплуатацию рекламной конструкции. Конструктивные элементы жесткости и крепления (болтовые соединения, элементы опор, технологические косынки и т.п.) рекламной конструкции должны быть закрыты декоративными элементами. Каркасная рама должна закрывать пространство между рекламными поверхностями. Внешняя поверхность должна иметь декоративное обрамление вокруг информационного поля. Щит, выполненный в одностороннем варианте, должен иметь декоративное оформление обратной стороны. В случаях установки рекламной конструкции без заглубления фундамента, такой фундамент должен быть закрыт декоративными элементами.



## Раздел V

### Технические характеристики рекламных конструкций

Щит 6 x 3 м – рекламная конструкция должна быть спроектирована и установлена в соответствии с требованиями строительных норм и правил, правил устройства электроустановок, технических норм и правил (в том числе требований к освещённости, электромагнитному излучению и пр.), с требованиями пожарной безопасности, законодательства Российской Федерации об объектах культурного наследия (памятниках истории и культуры) народов Российской Федерации, их охране и использовании и других нормативных актов, содержащих требования к рекламным конструкциям.



Размеры фундаментов ориентировочные, могут меняться в зависимости от проектной документации рекламной конструкции.



#### 1. Общие требования и характеристики.

Для размещения щита 6 x 3 м разрабатывается проектная документация с целью обеспечения безопасности при её установке, монтаже и эксплуатации.

В основе щита 6 x 3 м лежит металлическая конструкция.

Расположение рекламного поля: горизонтальное.

Количество информационных полей: не более двух.

Количество опорных стоек: одна.

Рекламная конструкция ставится на заглублённом фундаменте (в случае невозможности установки рекламной конструкции на заглублённом фундаменте, допускается установка рекламной конструкции без заглубления фундамента). Информационная панель представляет собой металлическую раму, жёстко соединённую с опорной стойкой под прямым углом. Рекламное поле изготавливается из оцинкованных панелей, либо влагостойкой фанеры, для вариантов статичного исполнения.

Основной цвет рекламной конструкции: серый. Покрытие рекламной конструкции – порошковое напыление с антикоррозионными ингибиторами.

#### 2. Размеры.

Размер информационного поля: 6000 x 3000 мм.

Внешний габарит рекламной панели: не более 6400 x 3600 мм.

Расстояние от нижнего края рекламной конструкции до уровня земли: не менее 4500 мм.

Опорная стойка выполнена из круглой профильной трубы (диаметр от 300 до 400 мм) или прямоугольной профильной трубы (от 300 до 400 мм).

#### 3. Подсвет рекламной конструкции.

Рекламная конструкция должна иметь внешний подсвет.

#### 4. Технология замены изображения.

Размещение бумажного постера или винилового полотна.

#### 5. Доведение до потребителя рекламы и информации.

Доведение до потребителя рекламных сообщений на щитах 6 x 3 м может производиться:

с помощью неподвижных полиграфических постеров;

с помощью демонстрации постеров на динамических системах смены изображений (роллерных системах или системах поворотных панелей – призматронах и др.).

Начальник отдела архитектуры  
и градостроительства администрации  
муниципального образования  
Приморско-Ахтарский район,  
главный архитектор района

А.Е. Перепелица

